

residenza  
*Santa Teresa*

---

VIGODARZERE



residenze  
*Santa Teresa*

---

**Una nuova creazione firmata Geocol Costruzioni.**

Una bifamiliare costruita con finiture e materiali di pregio, tecnologie moderne.

Ampie metrature, ottima suddivisione degli spazi.  
Spazio abitativo che regala la comodità che ti aspetti senza compromessi.

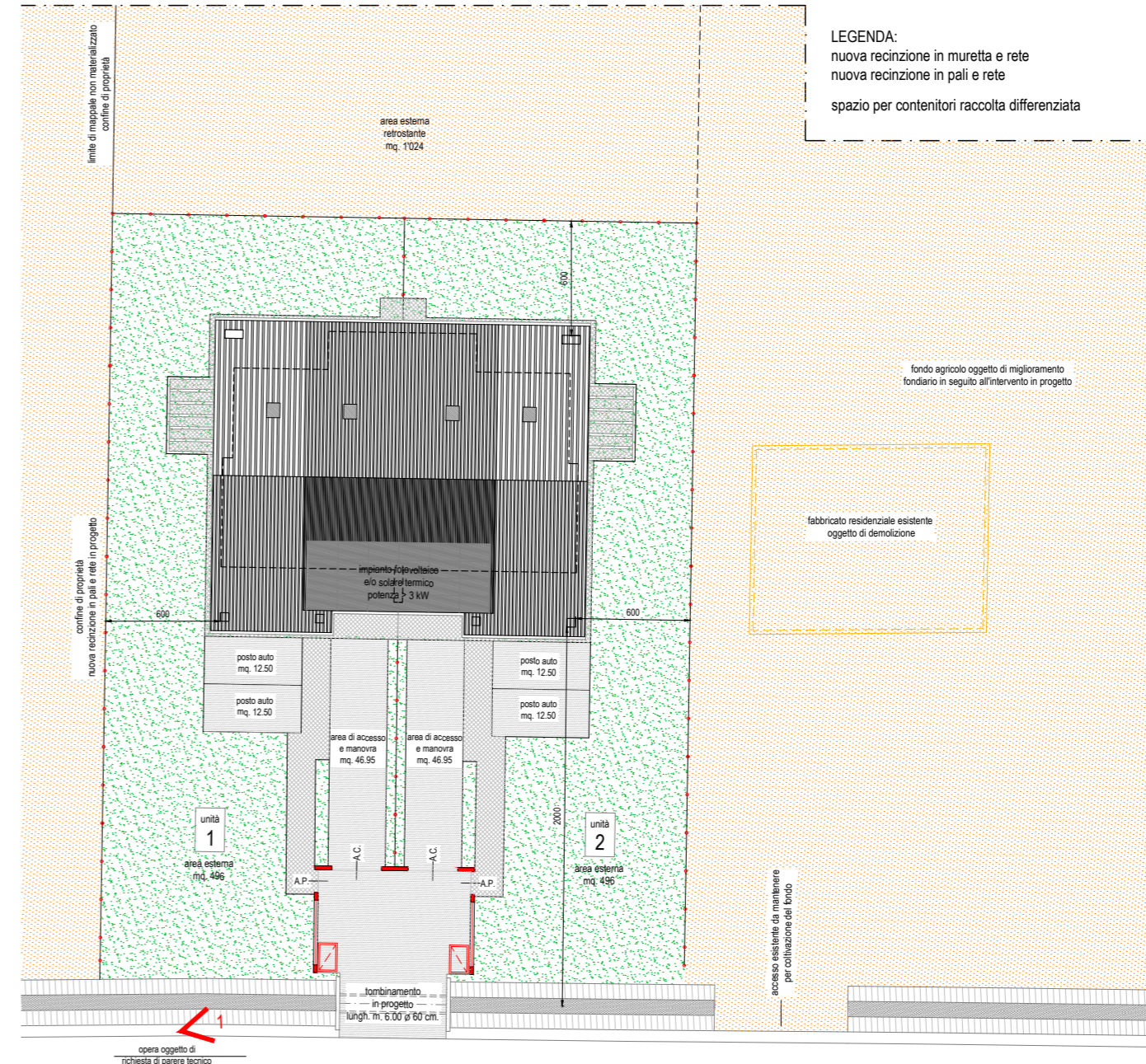
Giardino di ampie metrature.

residenza *Santa Teresa*

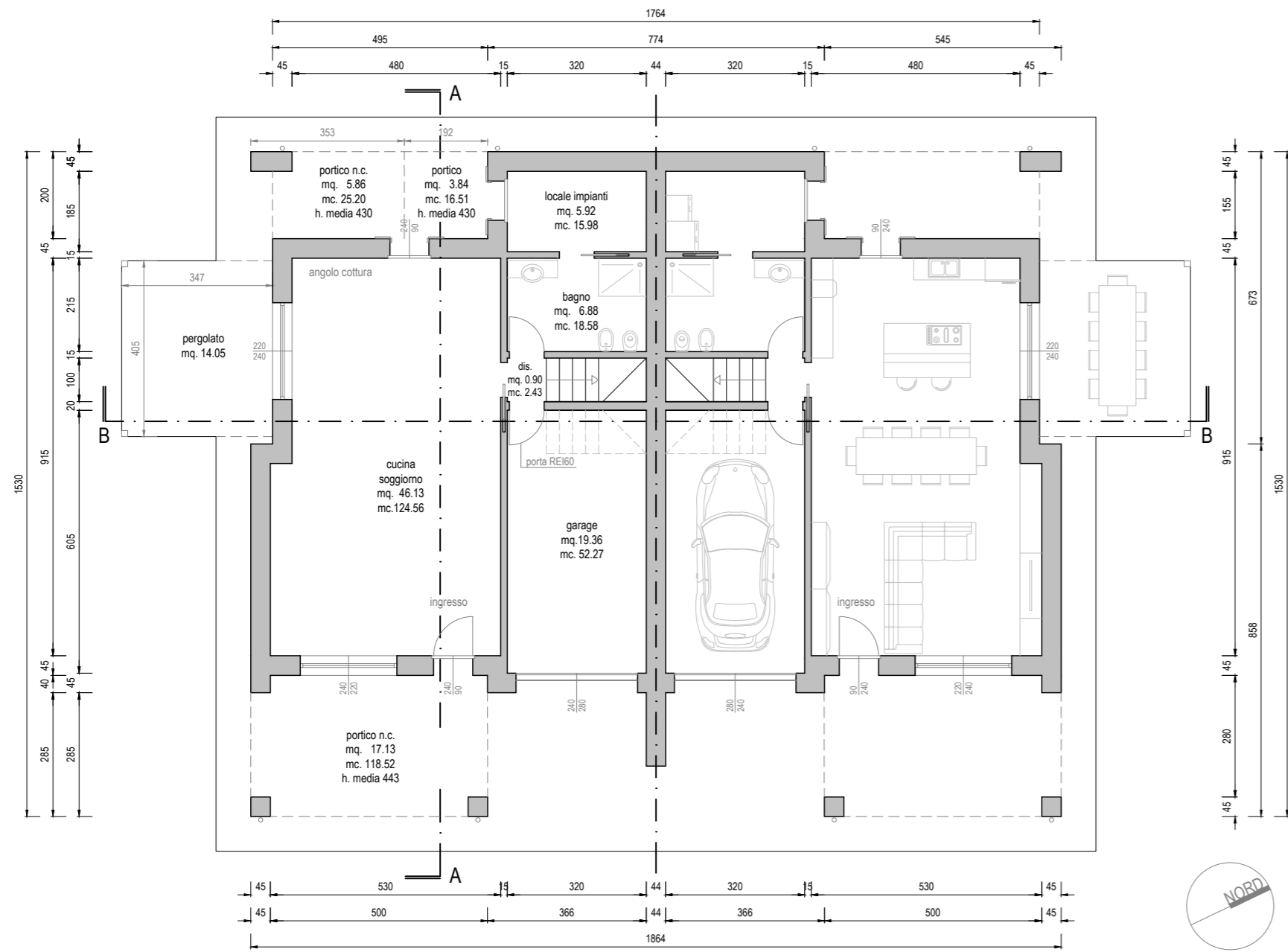




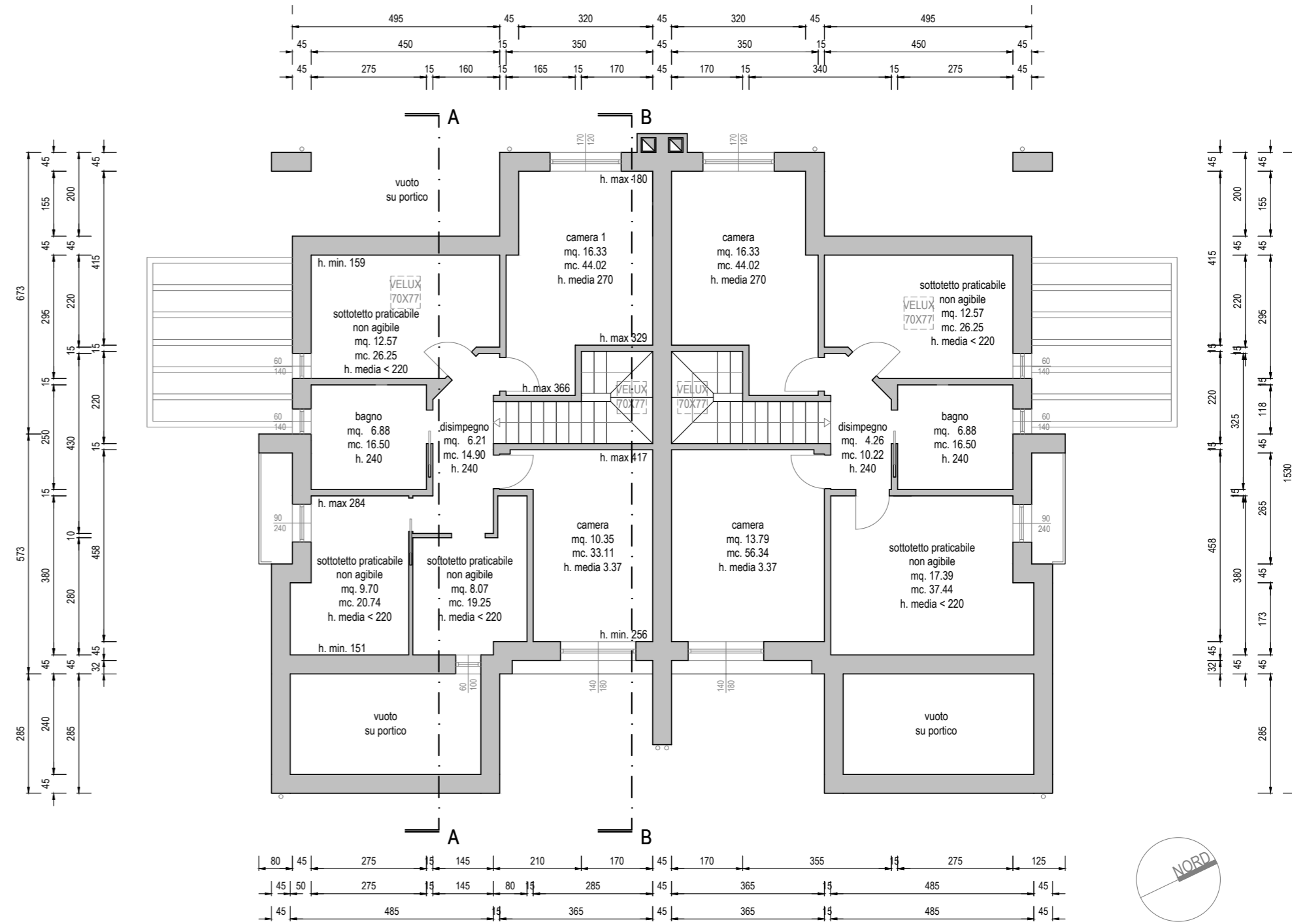
## PLANIMETRIA GENERALE AREA ESTERNA



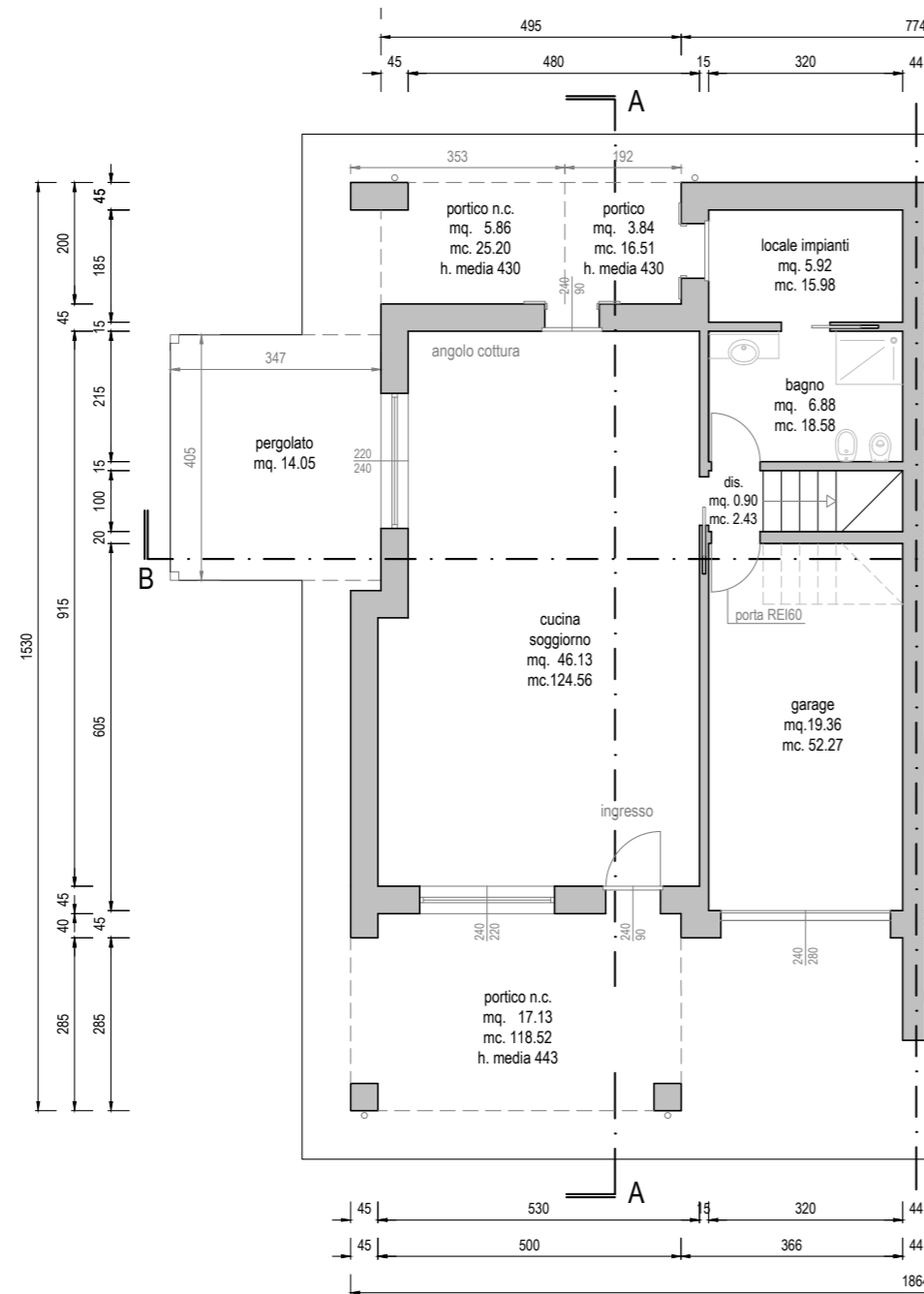
PLANIMETRIA GENERALE PIANO TERRA



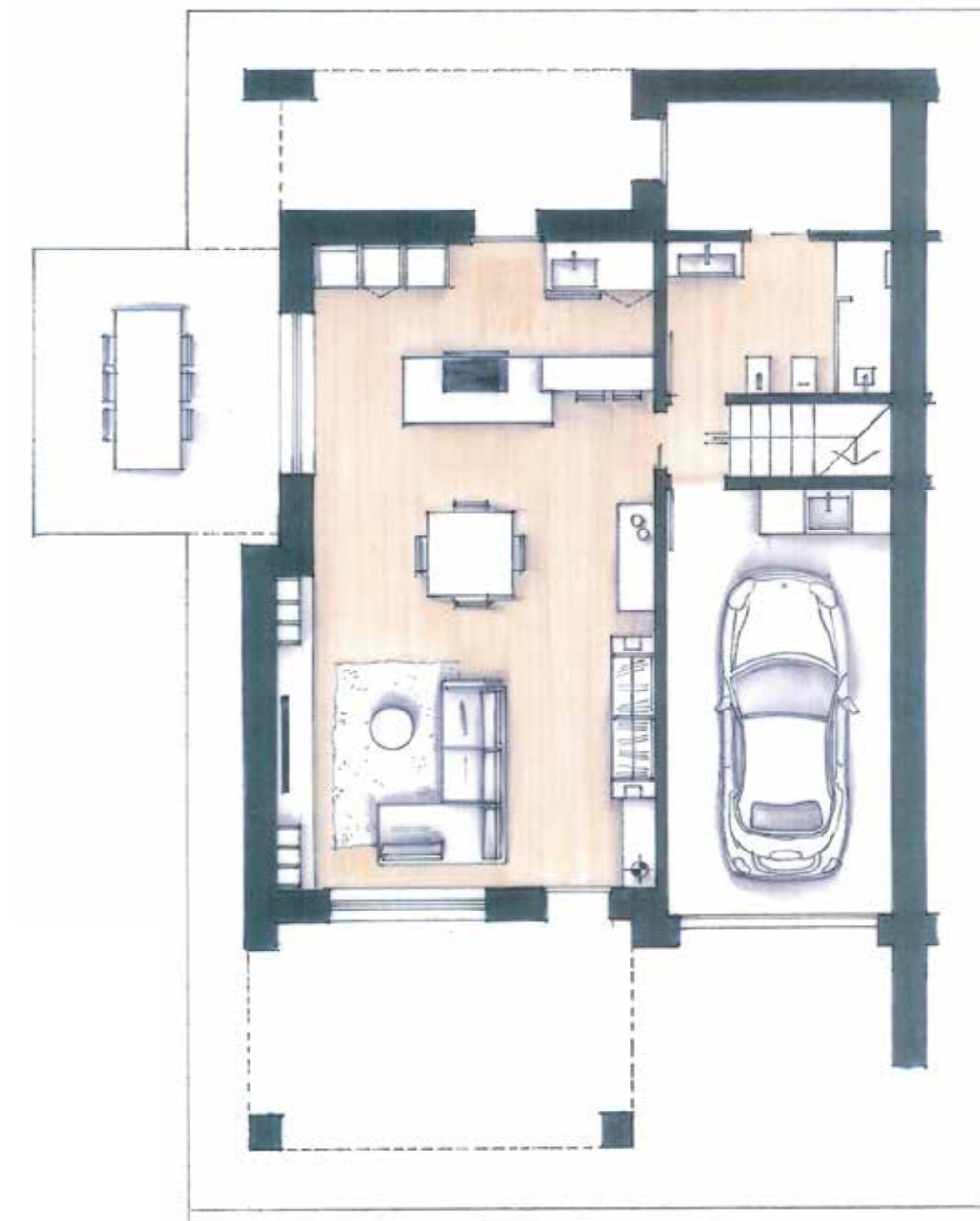
PLANIMETRIA GENERALE PRIMO PIANO



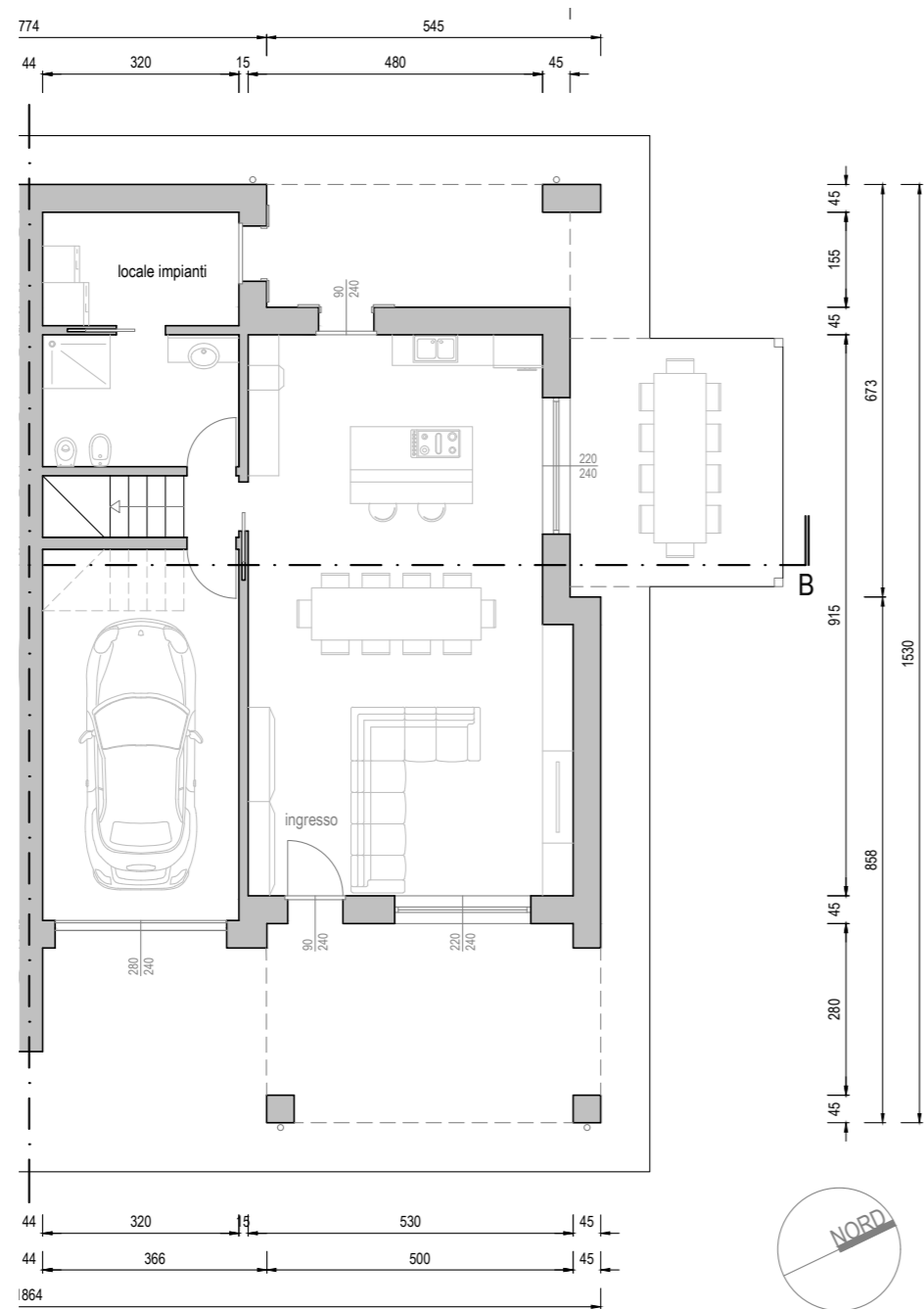
UNITÀ 1 - PLANIMETRIA - PIANO TERRA



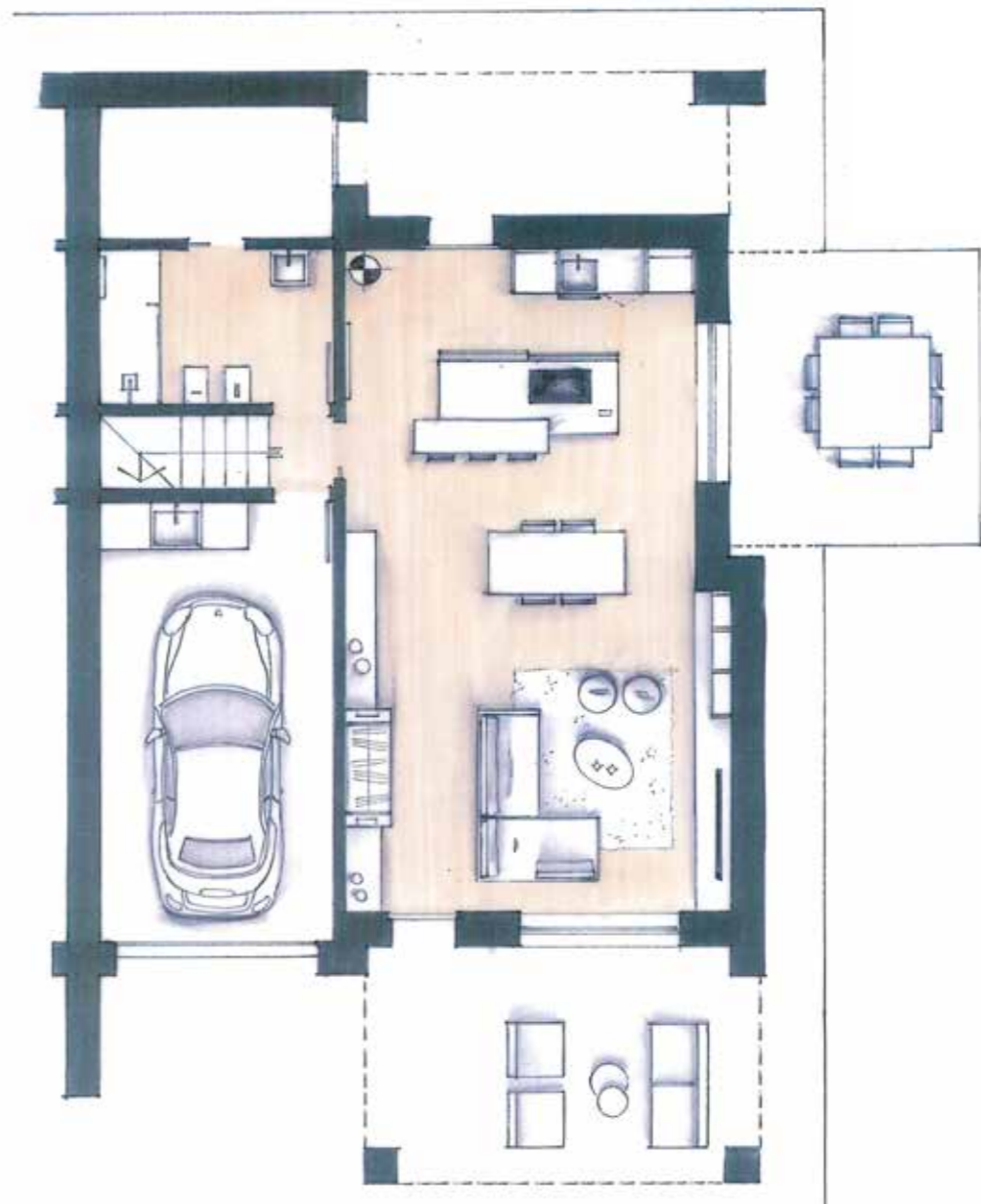
UNITÀ 1 - PIANTE ARREDATA - PIANO TERRA



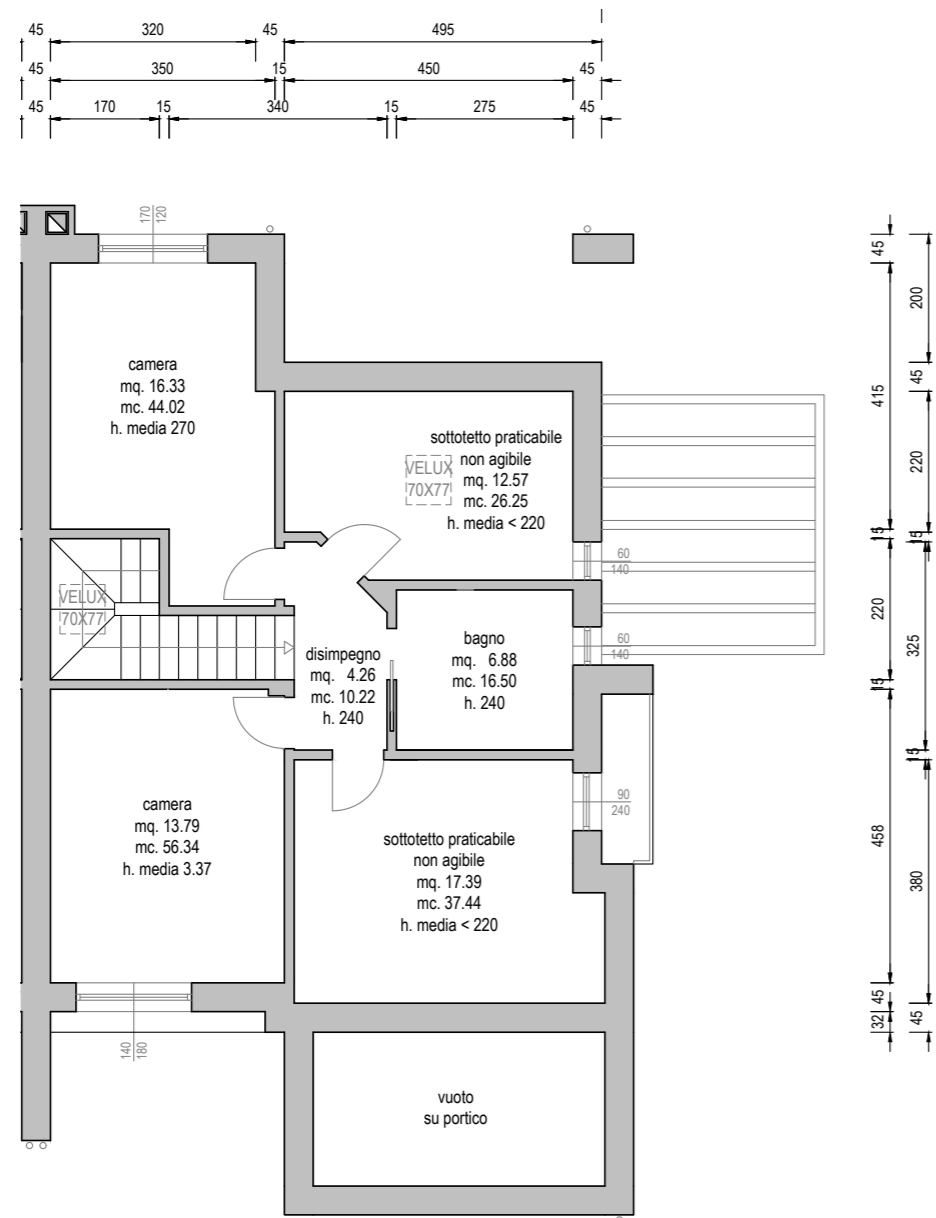
UNITÀ 2 - PLANIMETRIA - PIANO TERRA



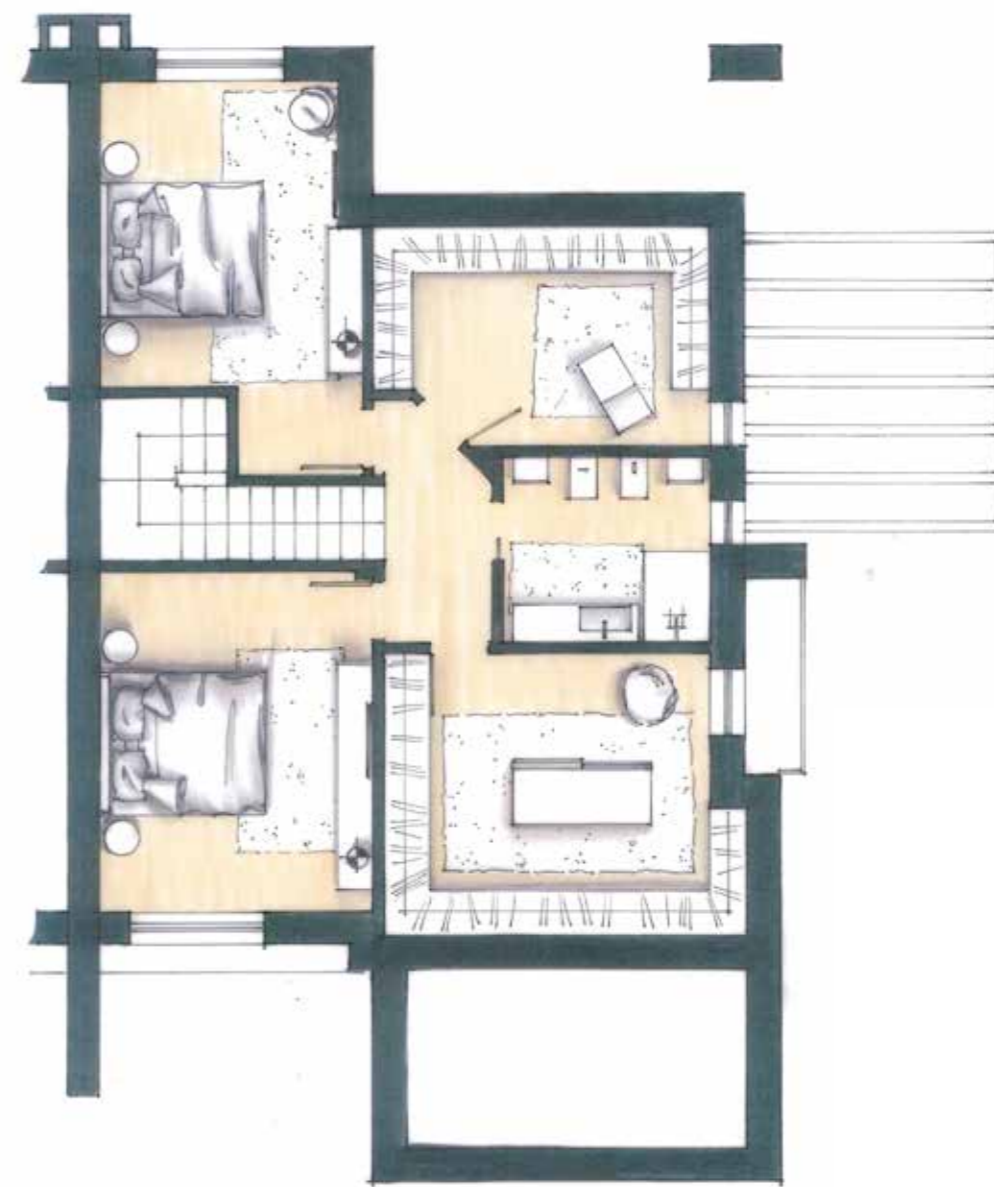
UNITÀ 2 - PIANTA ARREDATA - PIANO TERRA



UNITÀ 2 - PLANIMETRIA - PRIMO PIANO



UNITÀ 2 - PIANTA ARREDATA - PRIMO PIANO





residenza

# Santa Teresa



COMMITTENTE E IMPRESA ESECUTIVA



[www.geocolcostruzioni.it](http://www.geocolcostruzioni.it)

STUDIO E PROGETTAZIONE



[studiozattarin.it](http://studiozattarin.it)

STUDIO ARREDAMENTI

SEDUZIONI  
ARREDA

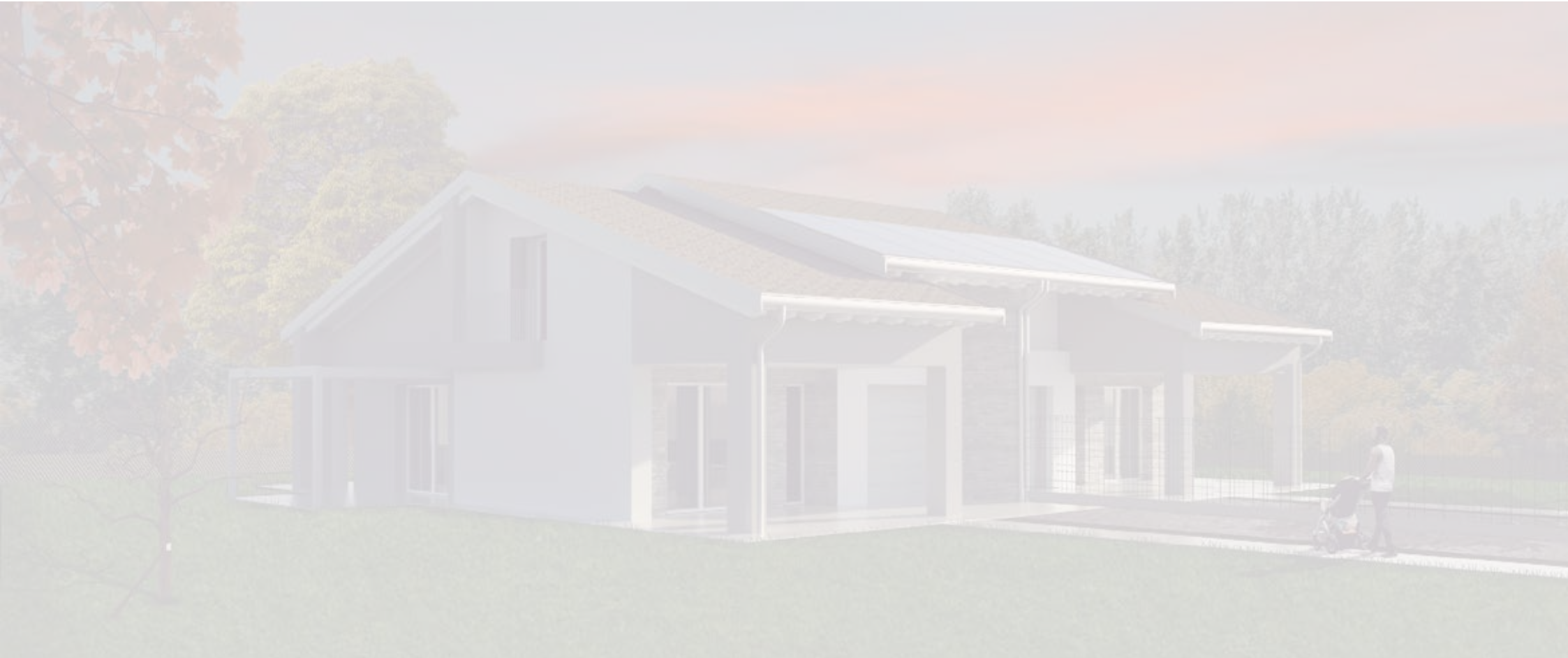
[www.seduzioniarreda.it](http://www.seduzioniarreda.it)

COLLABORATORE VENDITE



[www.obiettivocasasas.it](http://www.obiettivocasasas.it)

[www.geocolcostruzioni.it](http://www.geocolcostruzioni.it)



  
geocol  
COSTRUZIONI