

BROCHURE
DIGITALE

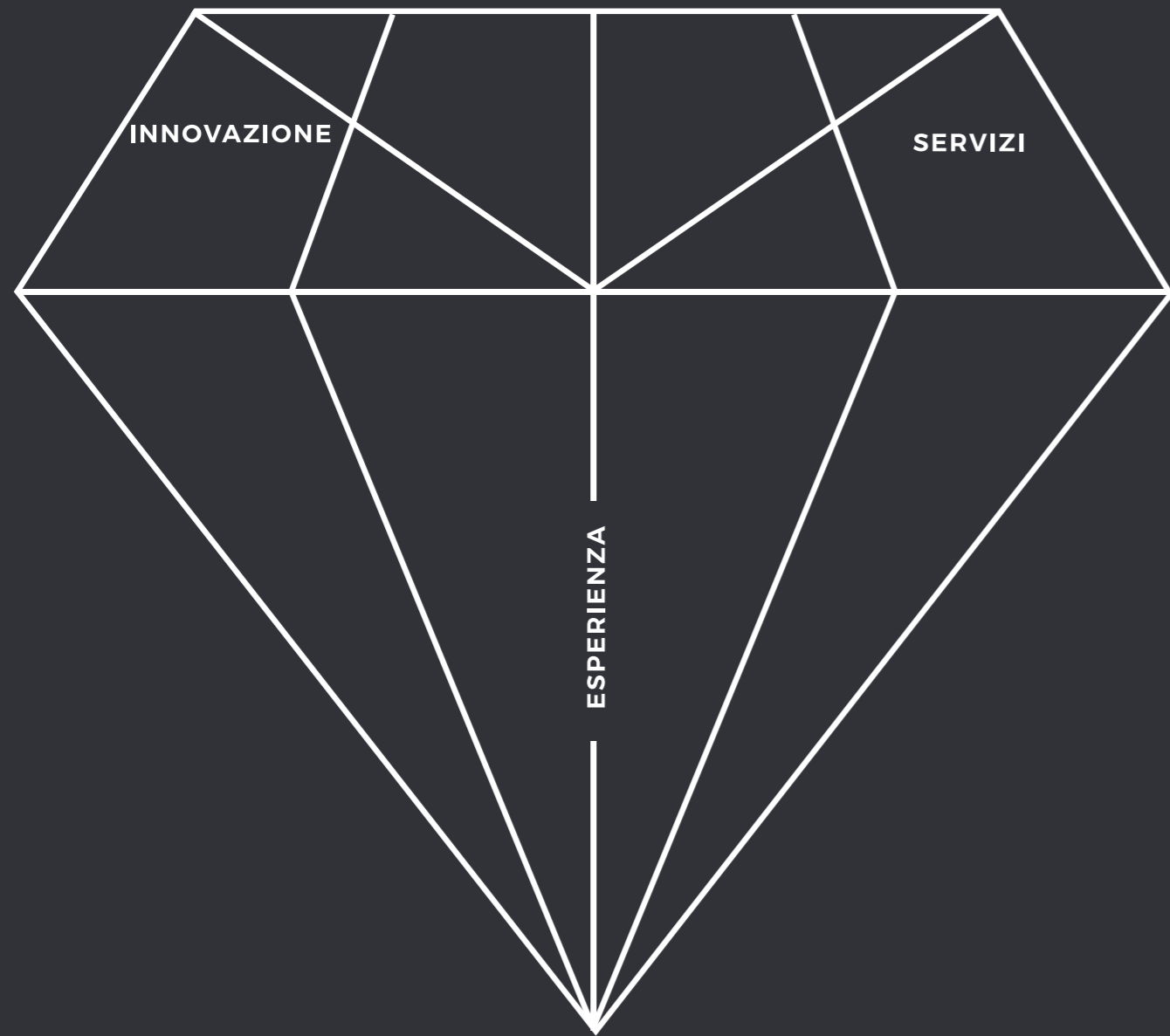


MODERN HOUSE 


COSTRUZIONI



My Geocol nasce con l'ingresso in azienda della 3° generazione per offrirti sempre più:



INNOVAZIONE costruttiva

La tecnologia ICF consente di realizzare edifici antisismici, isolati termicamente e con un comfort abitativo elevato in un ambiente salubre.



SERVIZI convenzionati

Arredare casa non è mai stato così semplice!

Acquistare un'abitazione Geocol significa poter usufruire di servizi dedicati che ti aiutano a realizzare il tuo sogno.

oltre 50 anni di **ESPERIENZA**

Tre generazioni, una lunga esperienza nel settore dell'edilizia, si traducono per te in garanzia di qualità, sicurezza e tranquillità.

geocol

MODERN HOUSE



Saletto di Vigodarzere Edificio residenziale con 11 unità

Una nuova creazione firmata Geocol Costruzioni.

Location organizzata, capace di recuperare il rapporto con l'uomo e di dialogare con il territorio rispettandolo.

Un modo di pensare, progettare, costruire e sentire l'architettura e lo spazio in edifici che uniscono innovazione tecnologica ed energia creativa.

Ambienti nuovi e luminosi, perchè la luce è magia ed emozione. Il comfort espresso in ogni dettaglio.



Modern House II sorge all'interno dell'esclusivo quartiere residenziale ideato e costruito da Geocol Costruzioni.

Il tuo comfort al centro del nostro progetto

Tranquillità, comodità ai servizi, abitazioni moderne e aree green.



MODERN HOUSE



Il piacere di vivere ogni giorno al meglio.

Sappiamo quanto conti per te vivere la casa al meglio sfruttando ogni spazio, in base ai tuoi interessi e stile di vita. Per questo abbiamo studiato per te uno spazio abitativo che mette al centro il comfort ed il benessere, all'interno e all'esterno dell'abitazione. Tecnologie innovative, spazi ben organizzati e qualità delle finiture ti sapranno sorprendere ogni giorno di più.



VIEWS

Architettura e tecnologie moderne.
Modern House II è sinonimo di **ESCLUSIVITÀ**.



Le predisposizioni Geocol MY EXTERIOR ti permettono di creare uno spazio esterno che **amplifica le funzionalità ed il valore della tua abitazione.**



MODERN HOUSE II

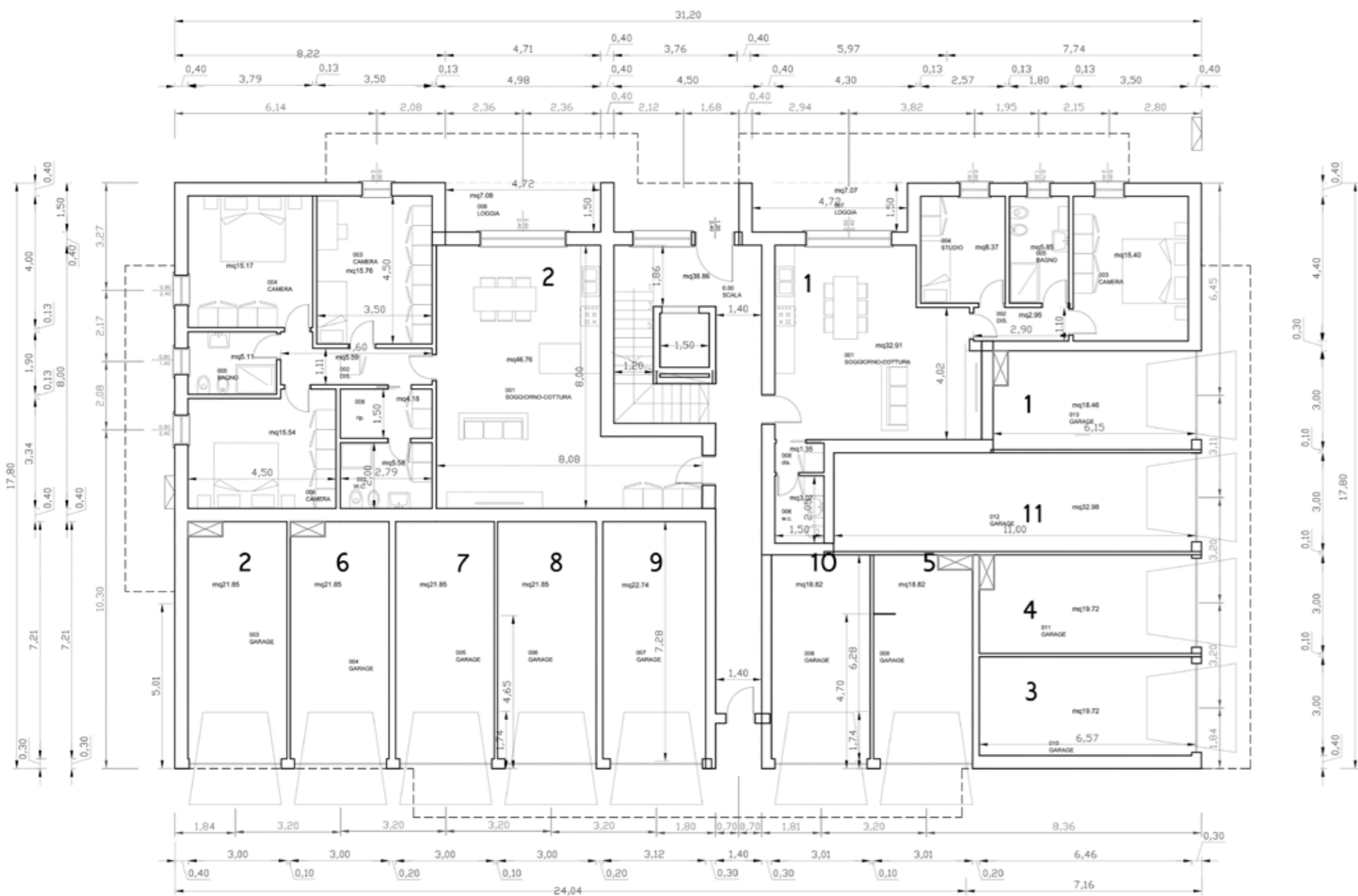
Planimetrie generali

In fase esecutiva le planimetrie potrebbero subire variazioni

PLANIMETRIA GENERALE SISTEMAZIONE ESTERNA E DEFINIZIONE AREE PARCHEGGIO



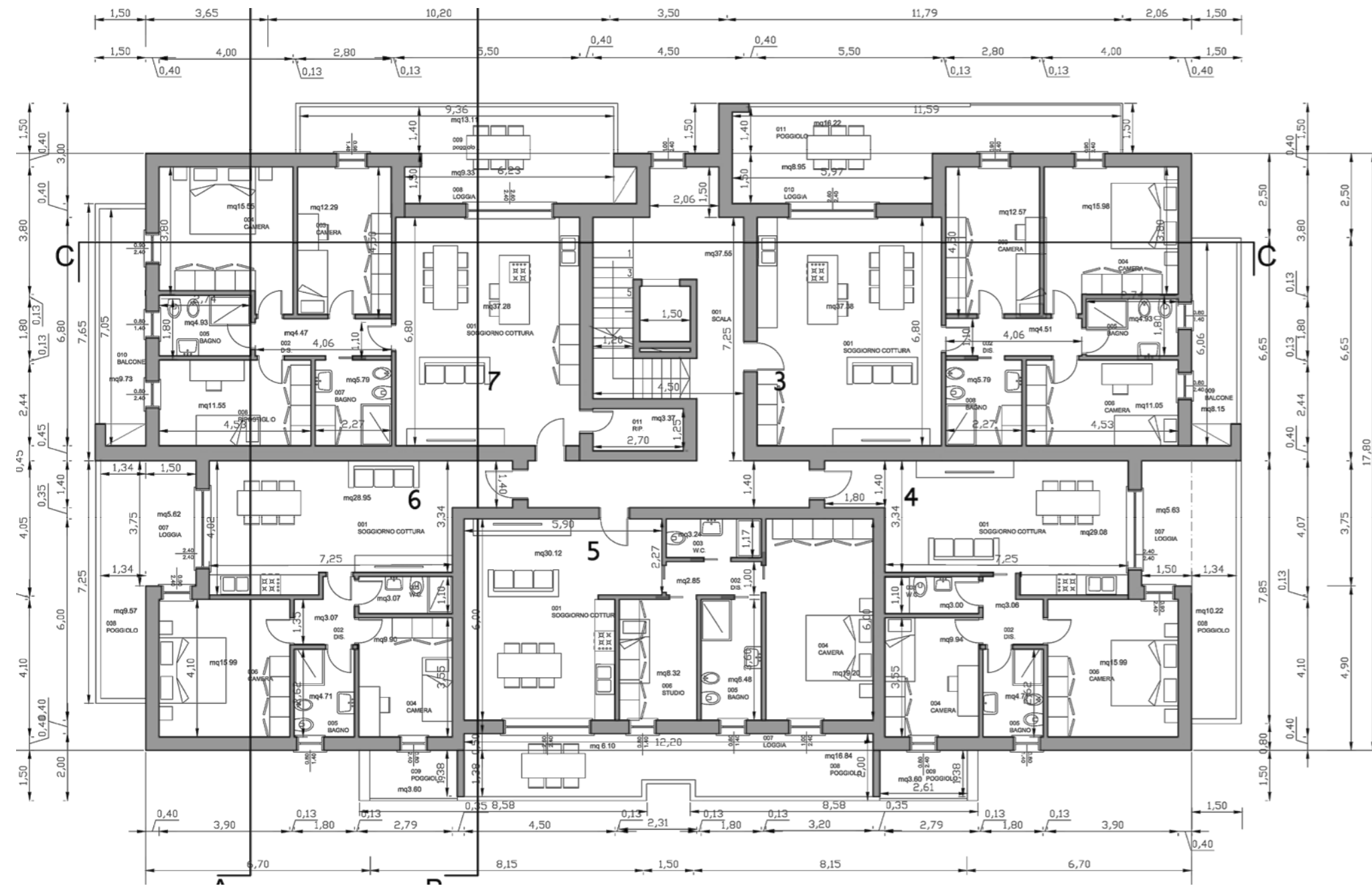
PLANIMETRIA GENERALE PIANO TERRA



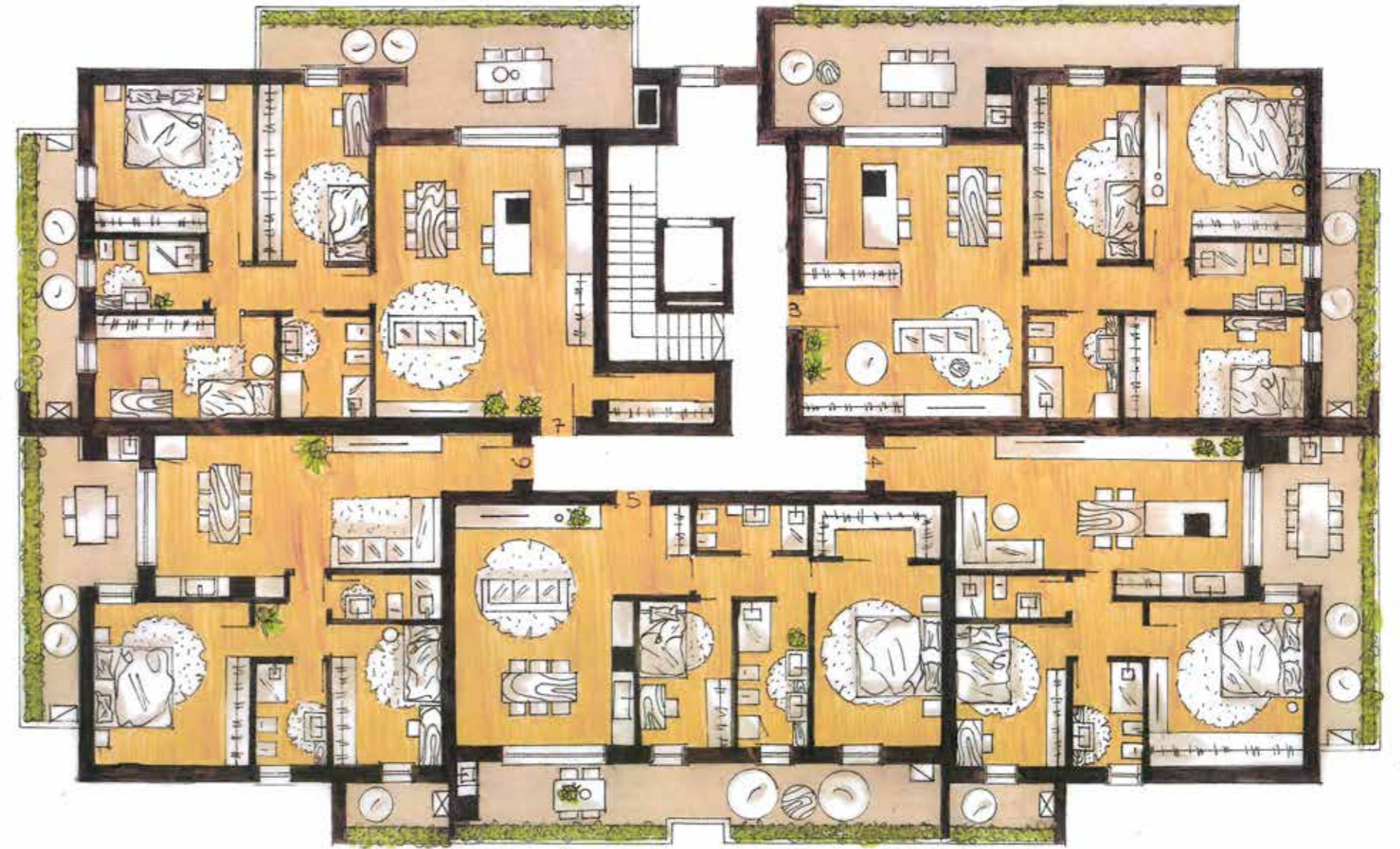
PIANTA ARREDATA PIANO TERRA



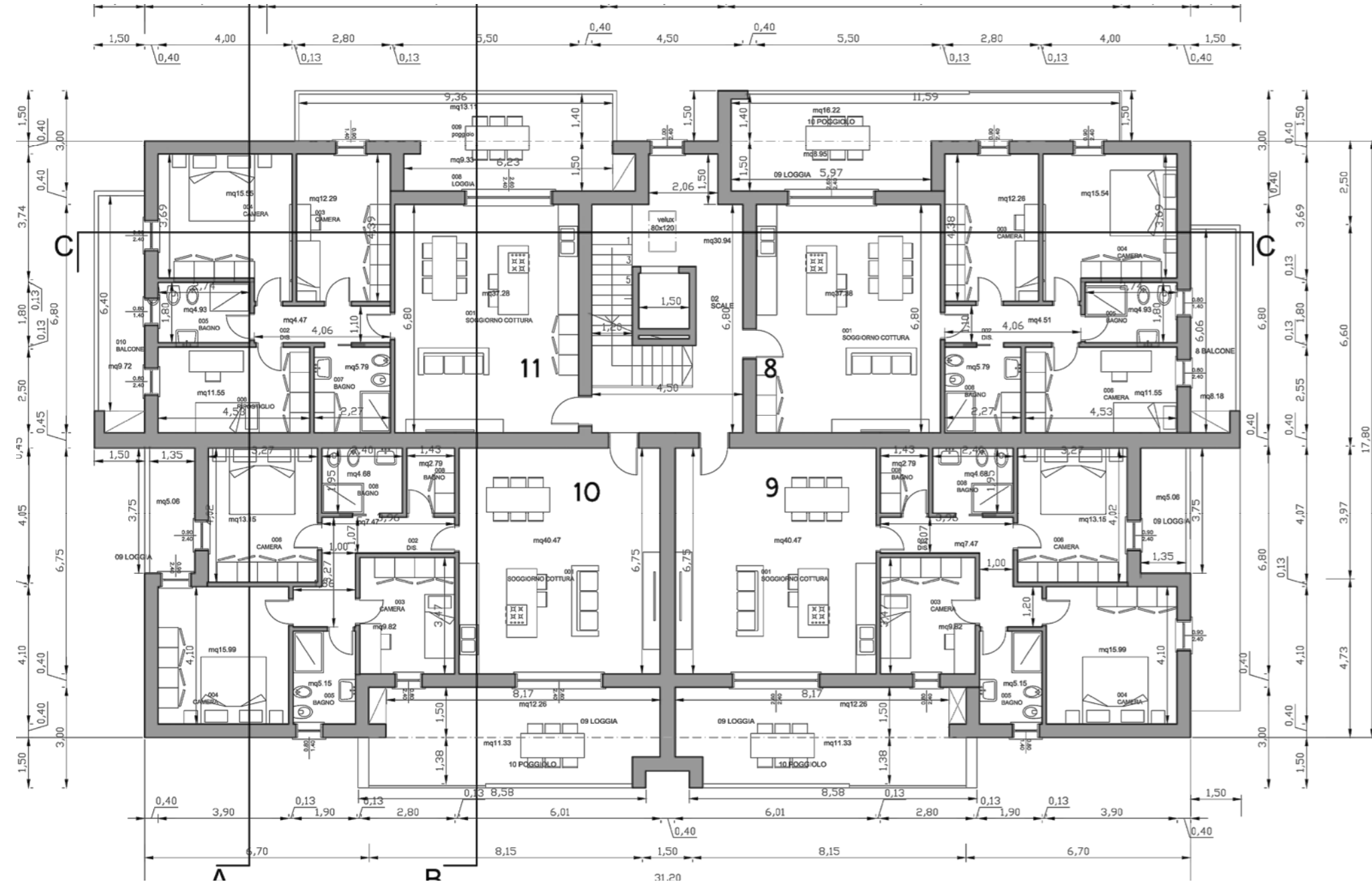
PLANIMETRIA GENERALE PRIMO PIANO



PIANTA ARREDATA PRIMO PIANO



PLANIMETRIA GENERALE SECONDO PIANO



PIANTA ARREDATA SECONDO PIANO





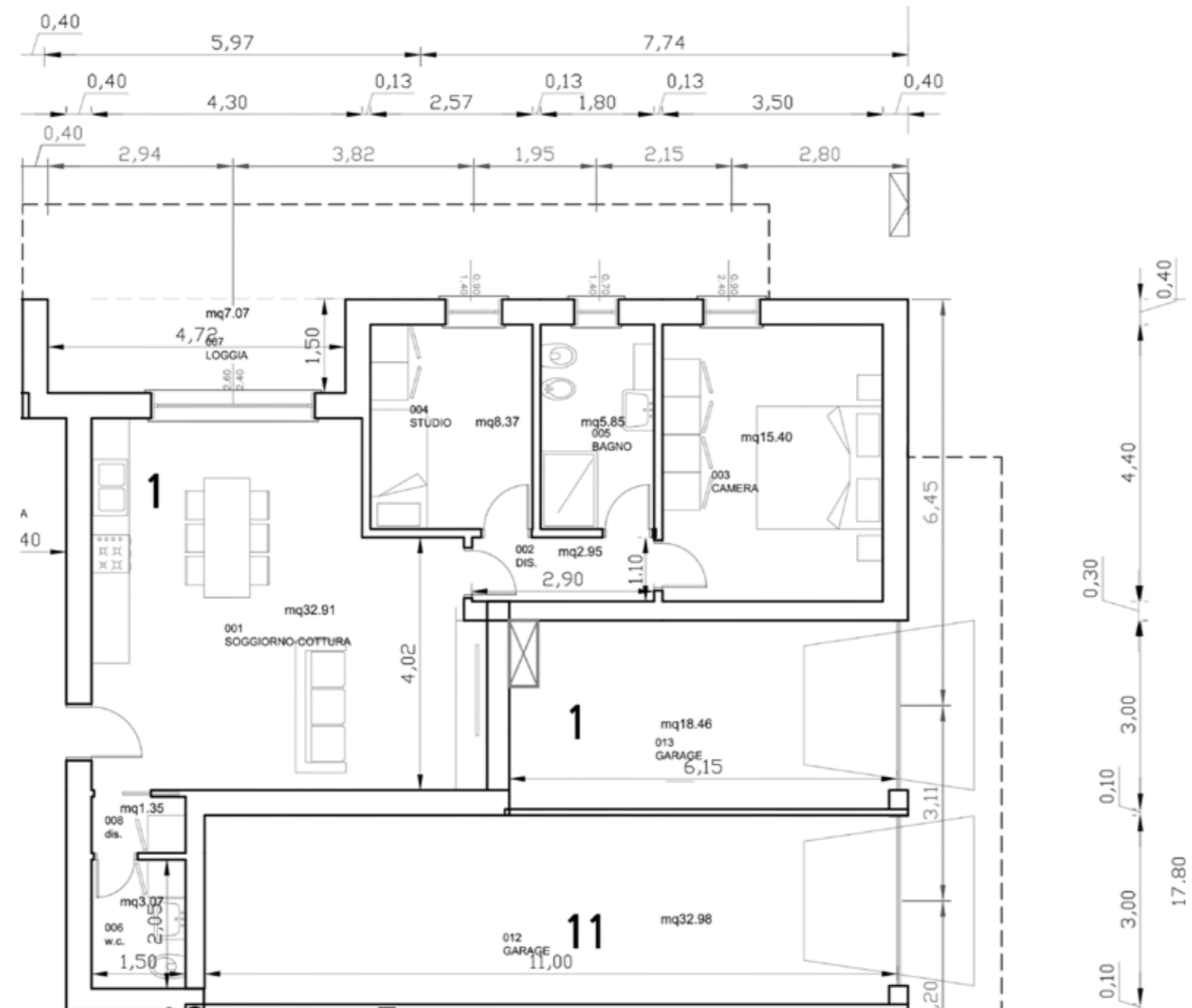
MODERN^{HOUSE} II

Dettagli singole
unità

In fase esecutiva le planimetrie potrebbero subire variazioni

UNITÀ 1 - PLANIMETRIA TECNICA

PIANO TERRA



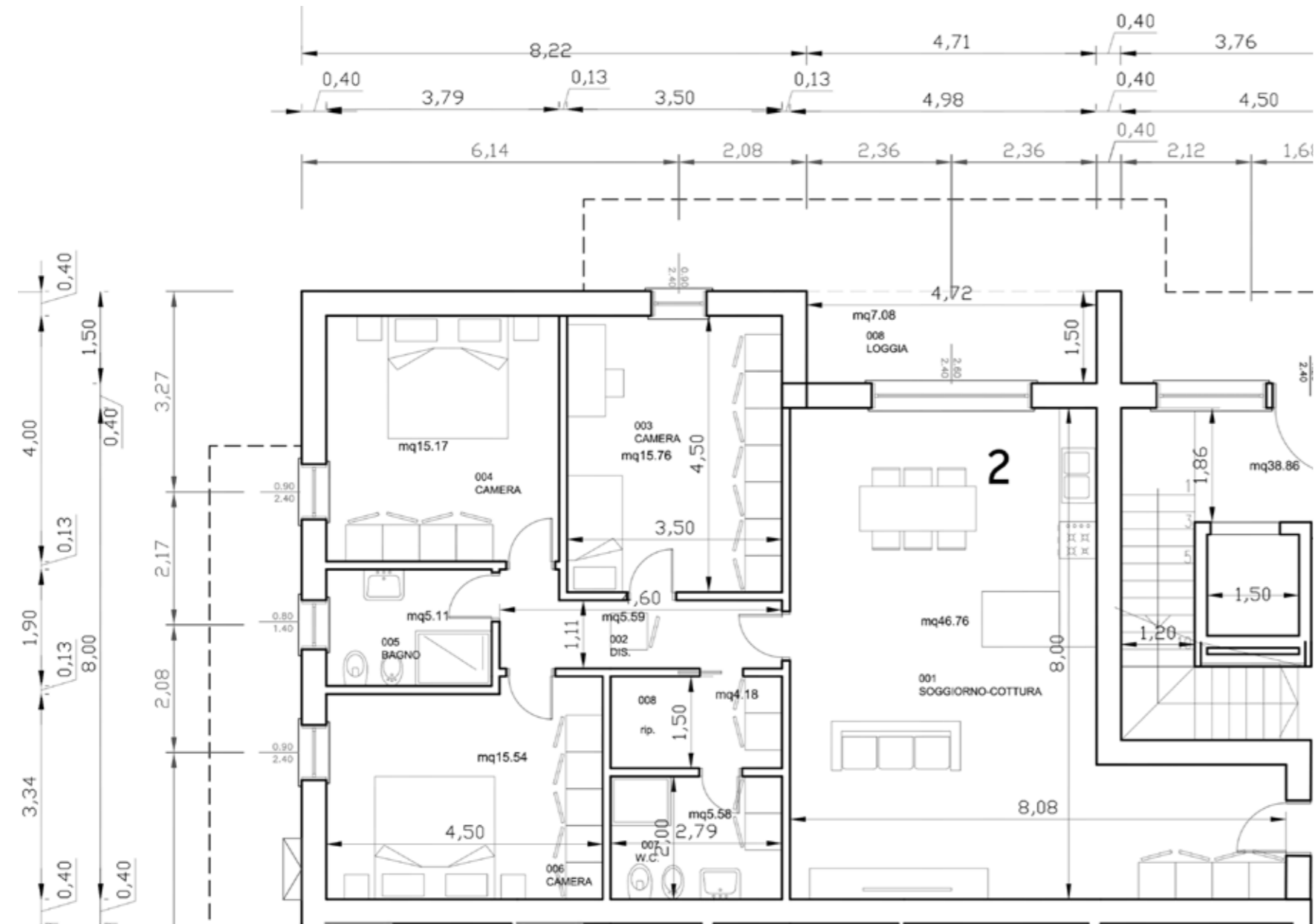
UNITÀ 1 - PROPOSTA ARREDO SEDUZIONI

PIANO TERRA



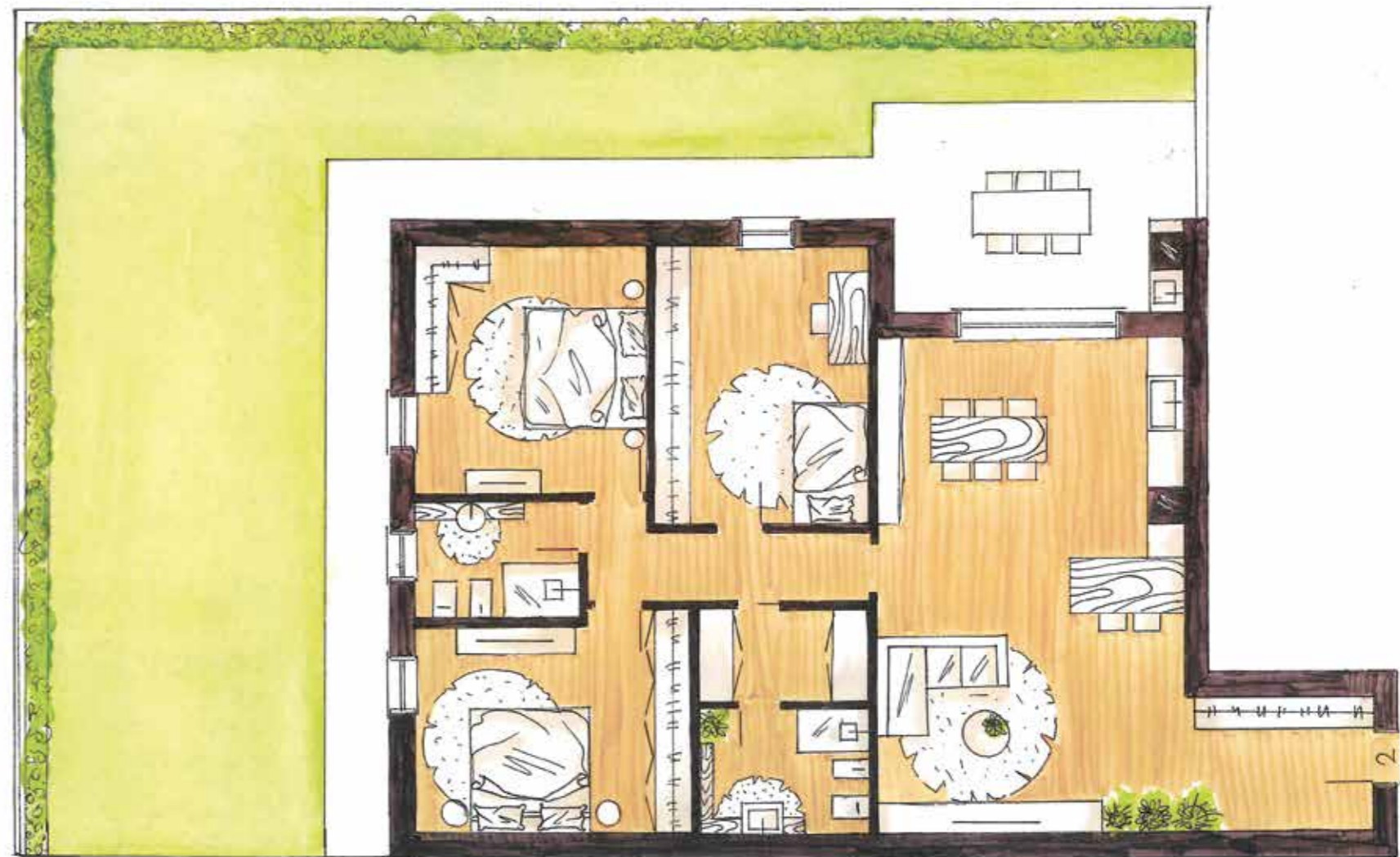
UNITÀ 2 - PLANIMETRIA TECNICA

PIANO TERRA



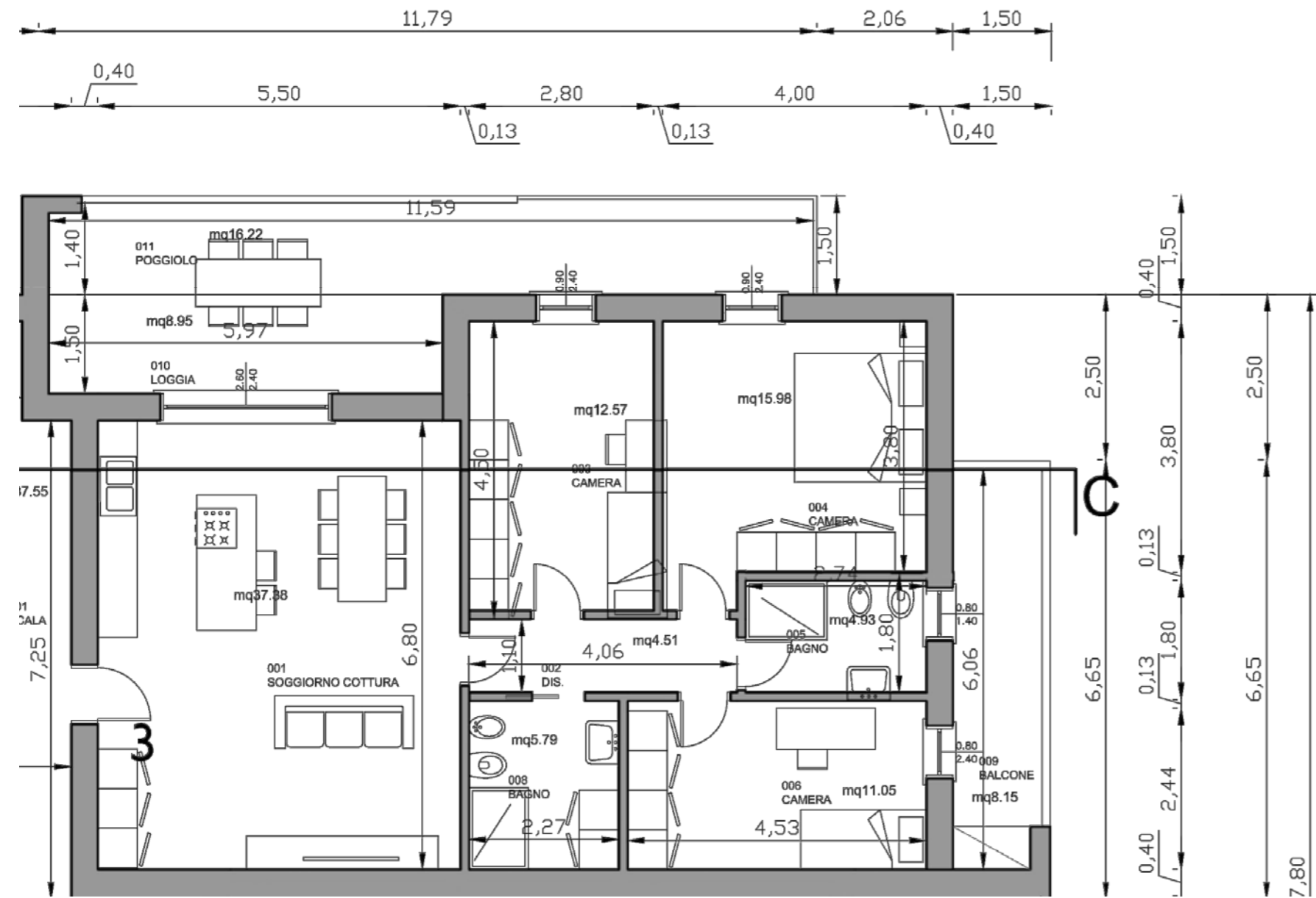
UNITÀ 2 - PROPOSTA ARREDO SEDUZIONI

PIANO TERRA



UNITÀ 3 - PLANIMETRIA TECNICA

PRIMO PIANO



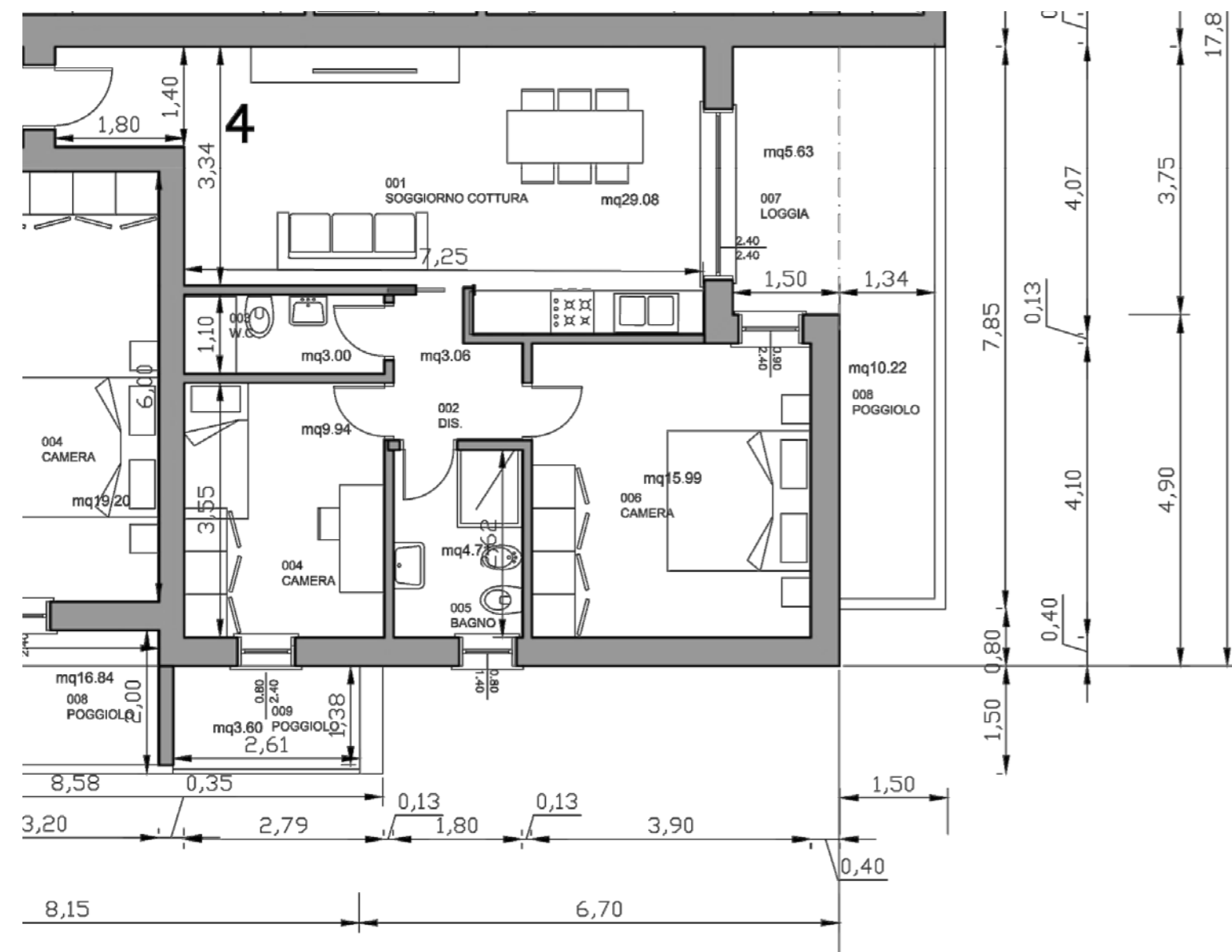
UNITÀ 3 - PROPOSTA ARREDO SEDUZIONI

PRIMO PIANO



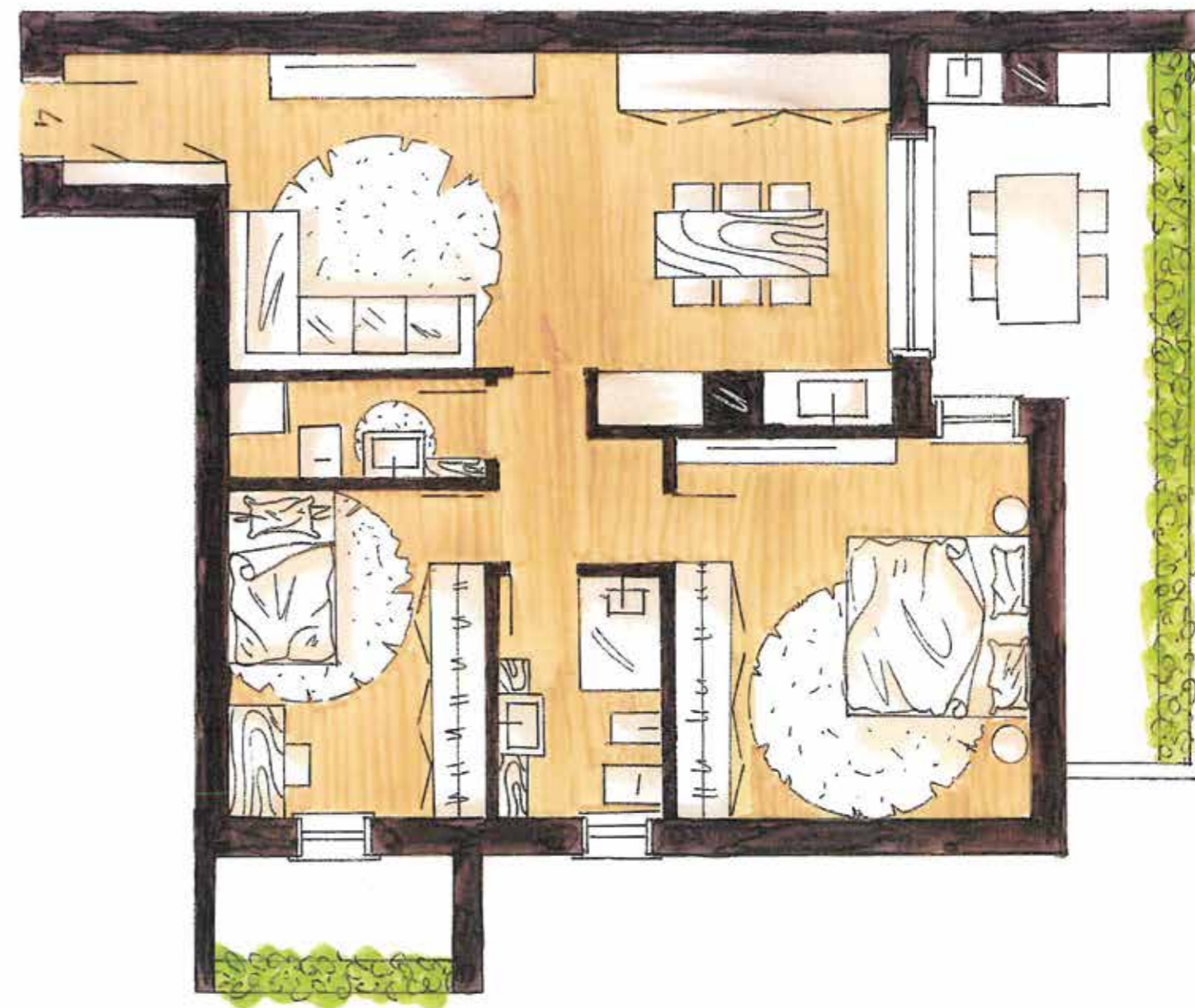
UNITÀ 4 - PLANIMETRIA TECNICA

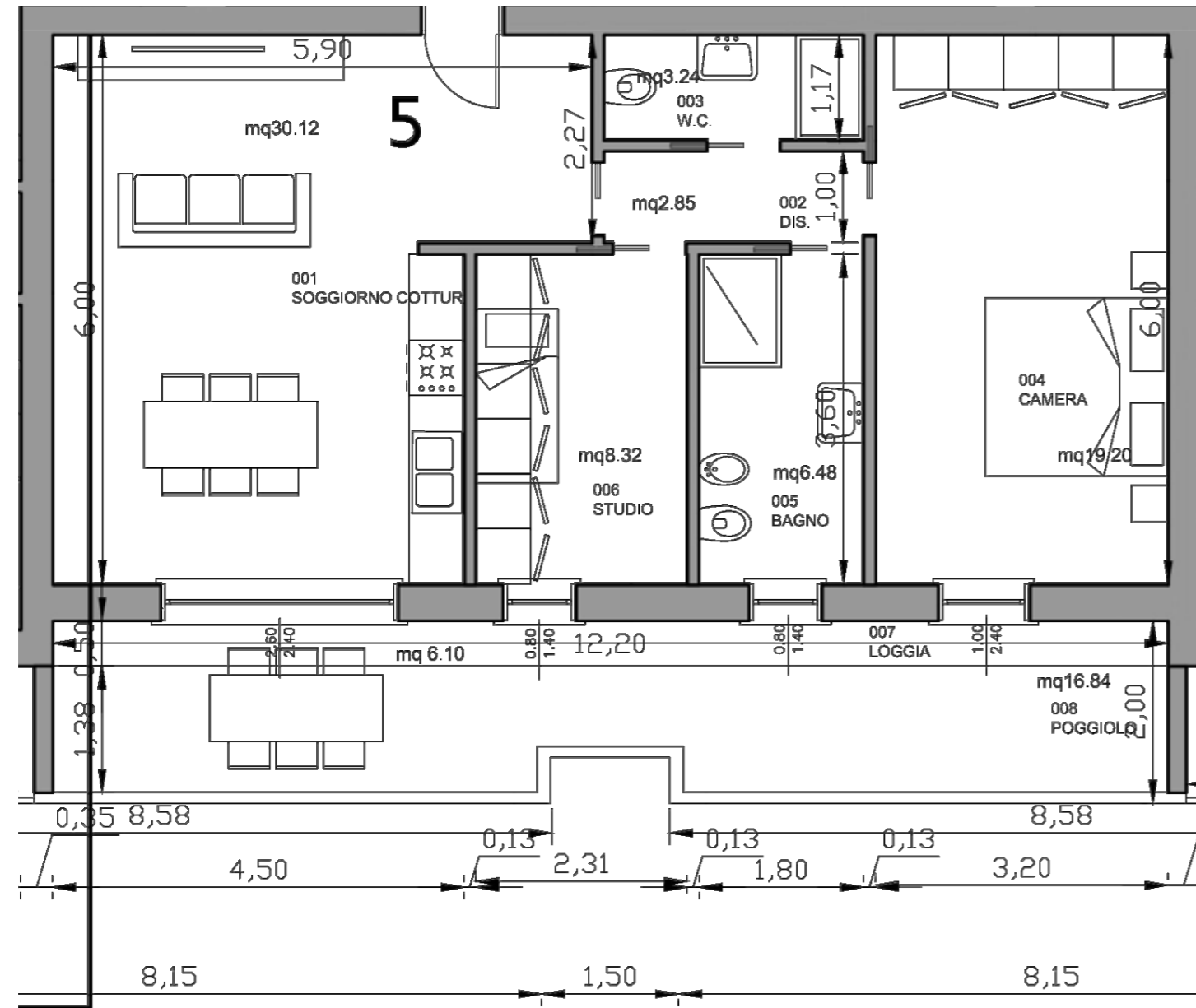
PRIMO PIANO



UNITÀ 4 - PROPOSTA ARREDO SEDUZIONI

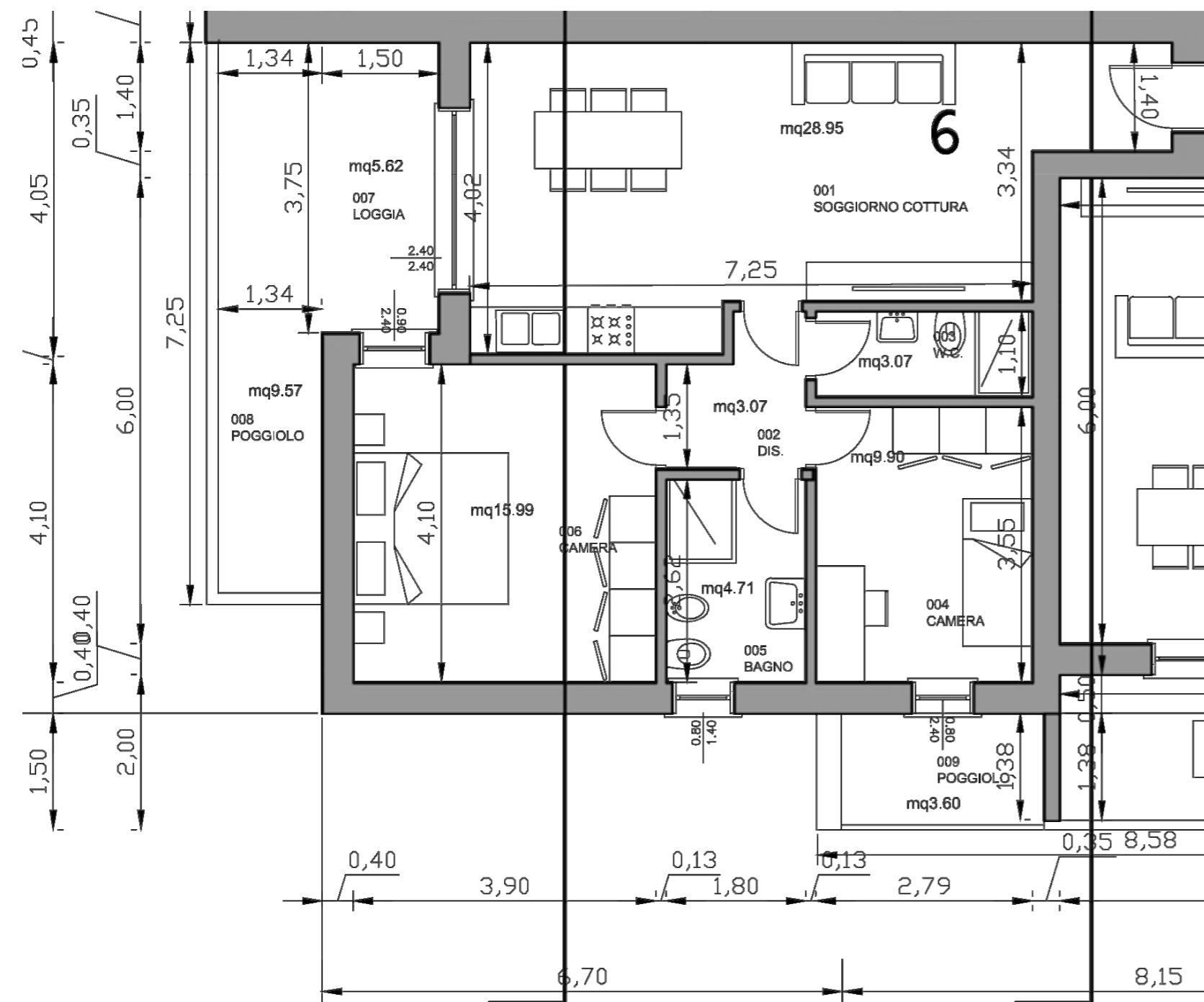
PRIMO PIANO





UNITÀ 6 - PLANIMETRIA TECNICA

PRIMO PIANO



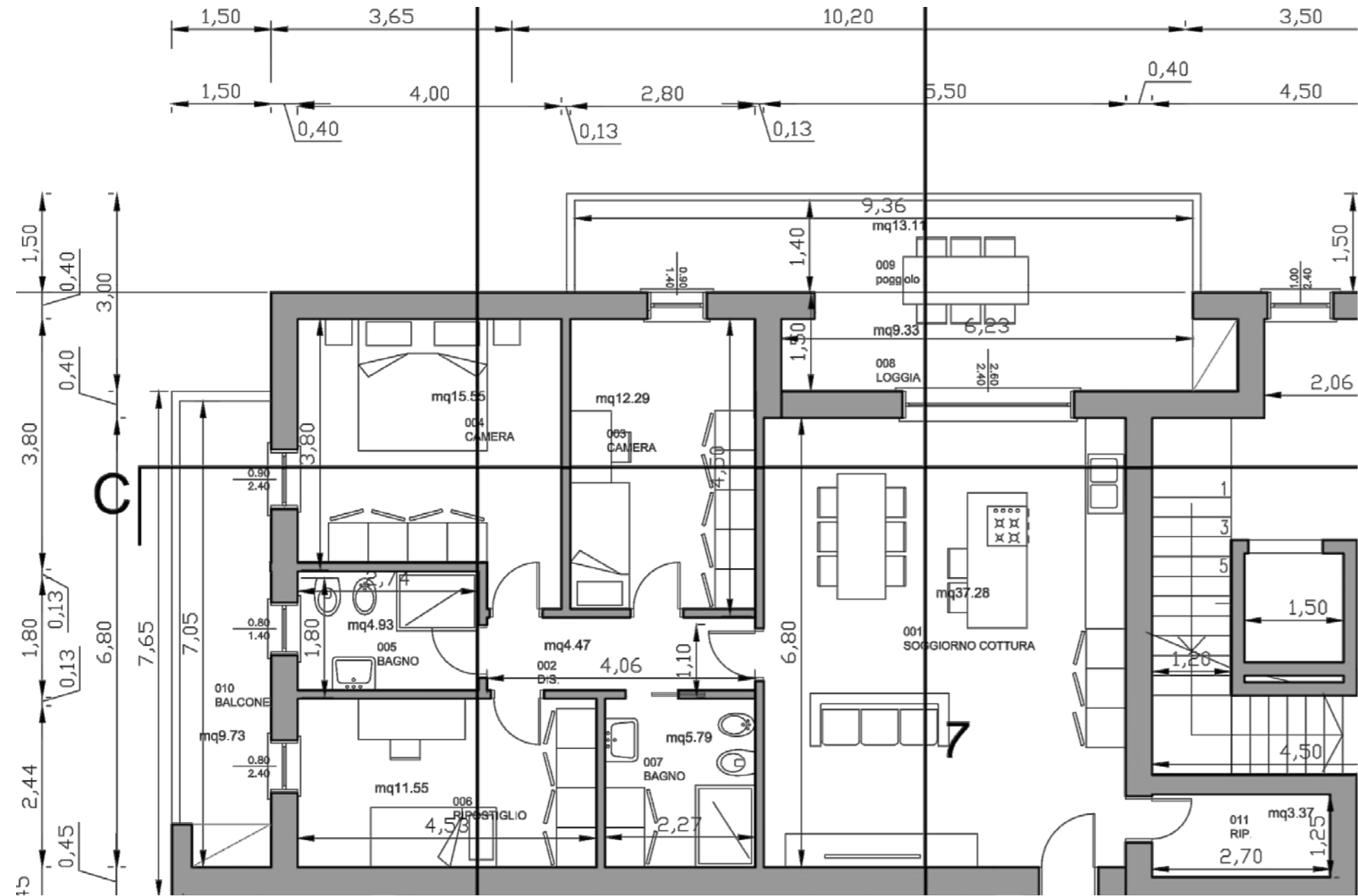
UNITÀ 6 - PROPOSTA ARREDO SEDUZIONI

PRIMO PIANO



UNITÀ 7 - PLANIMETRIA TECNICA

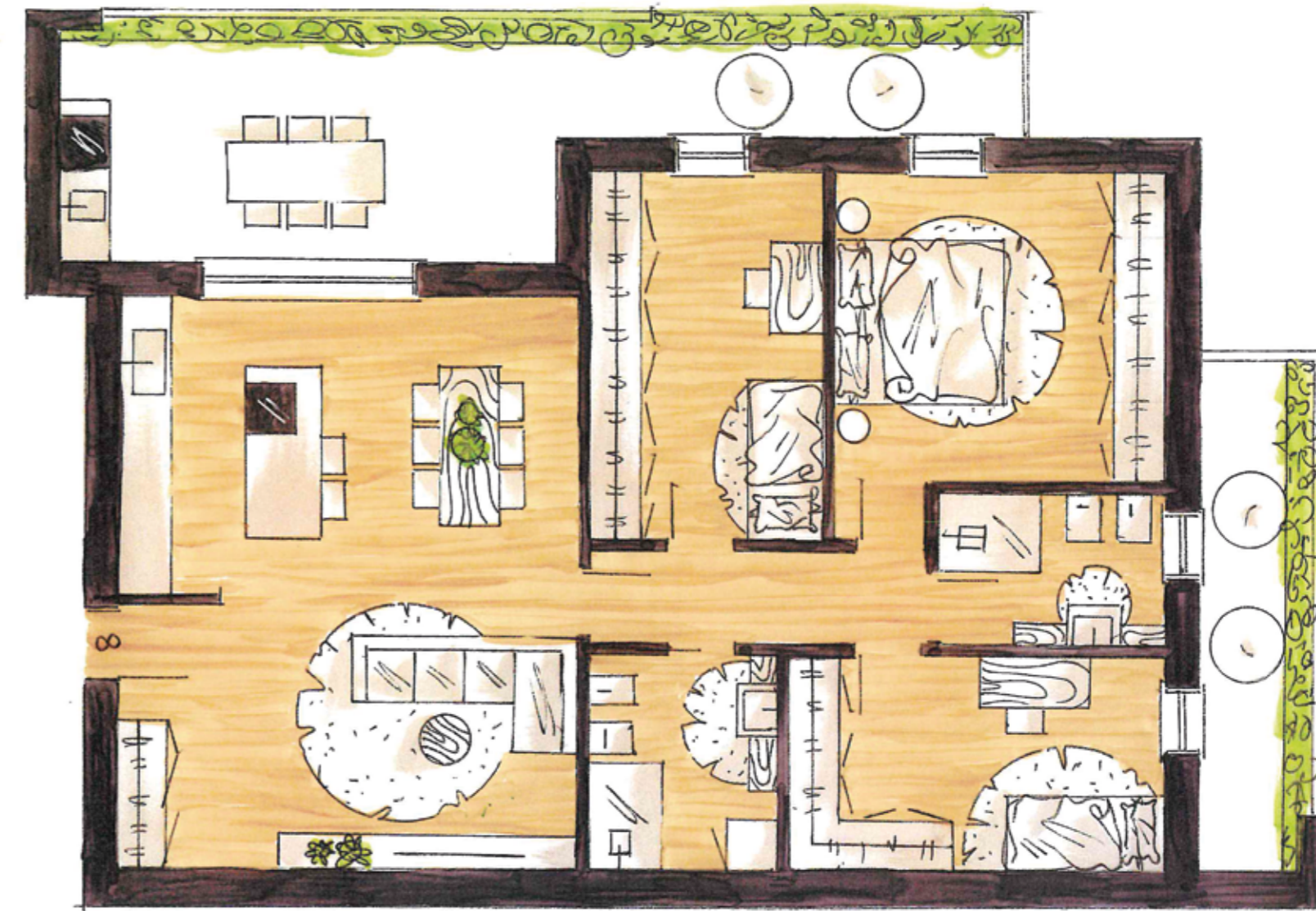
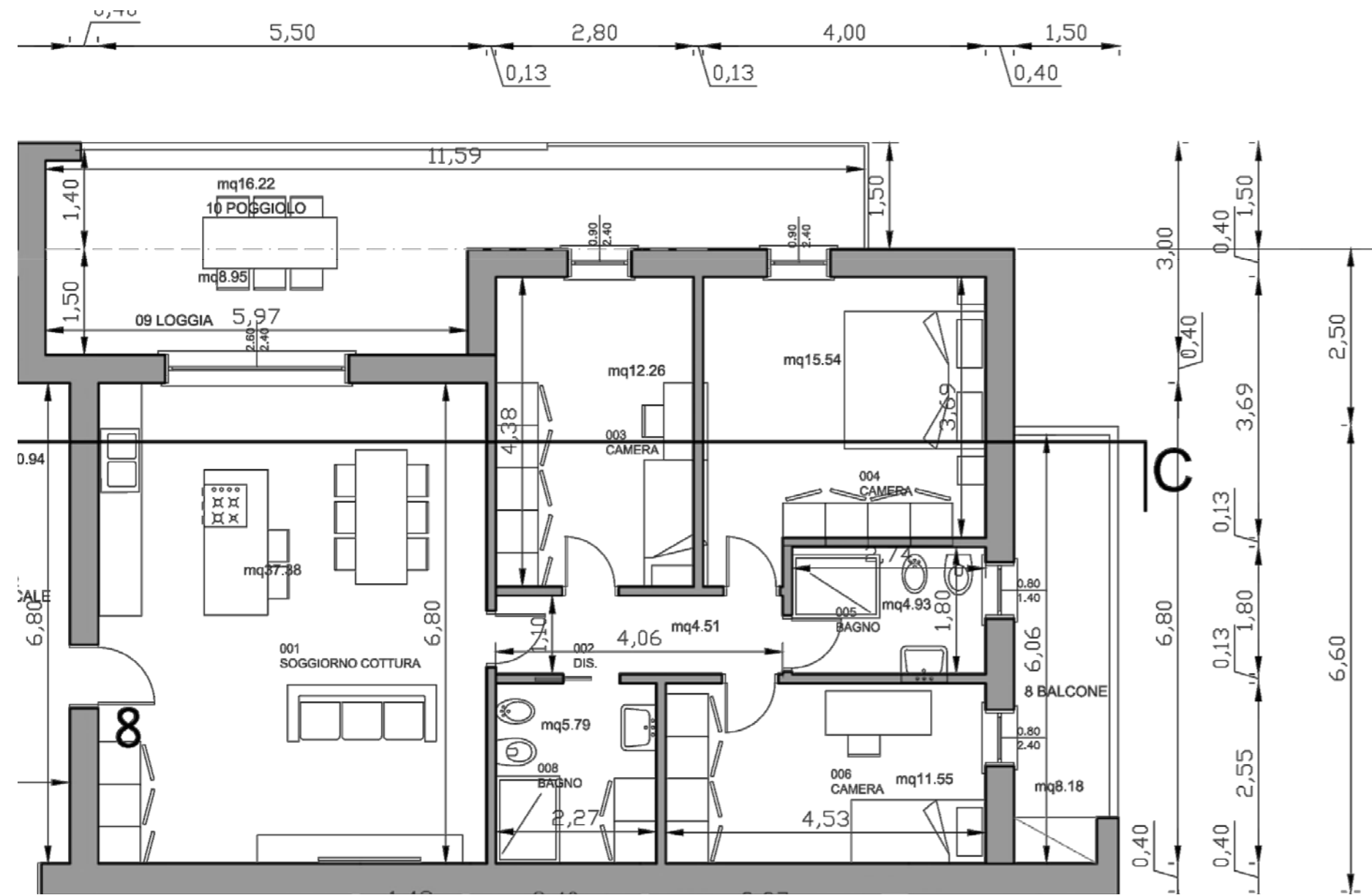
PRIMO PIANO

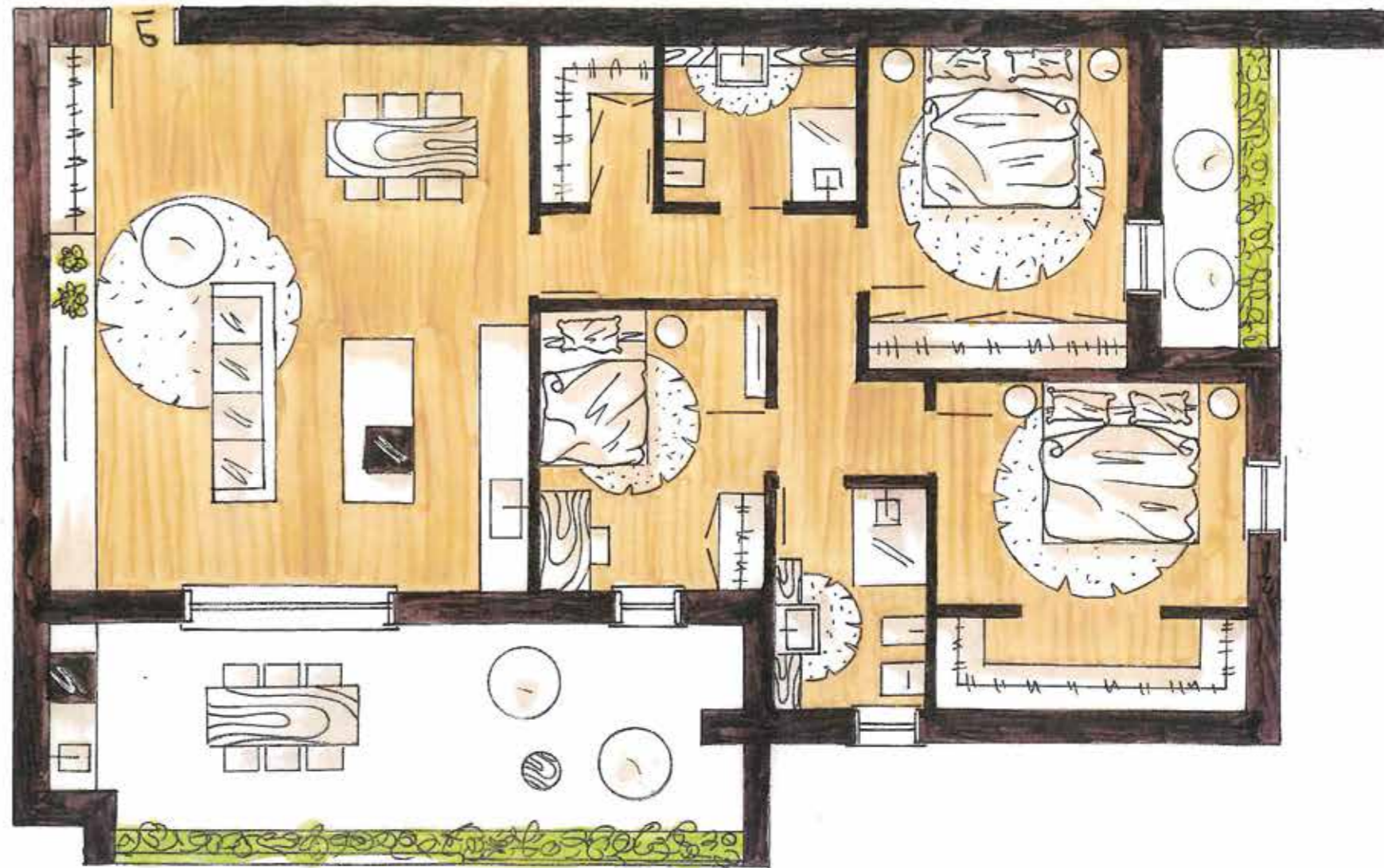
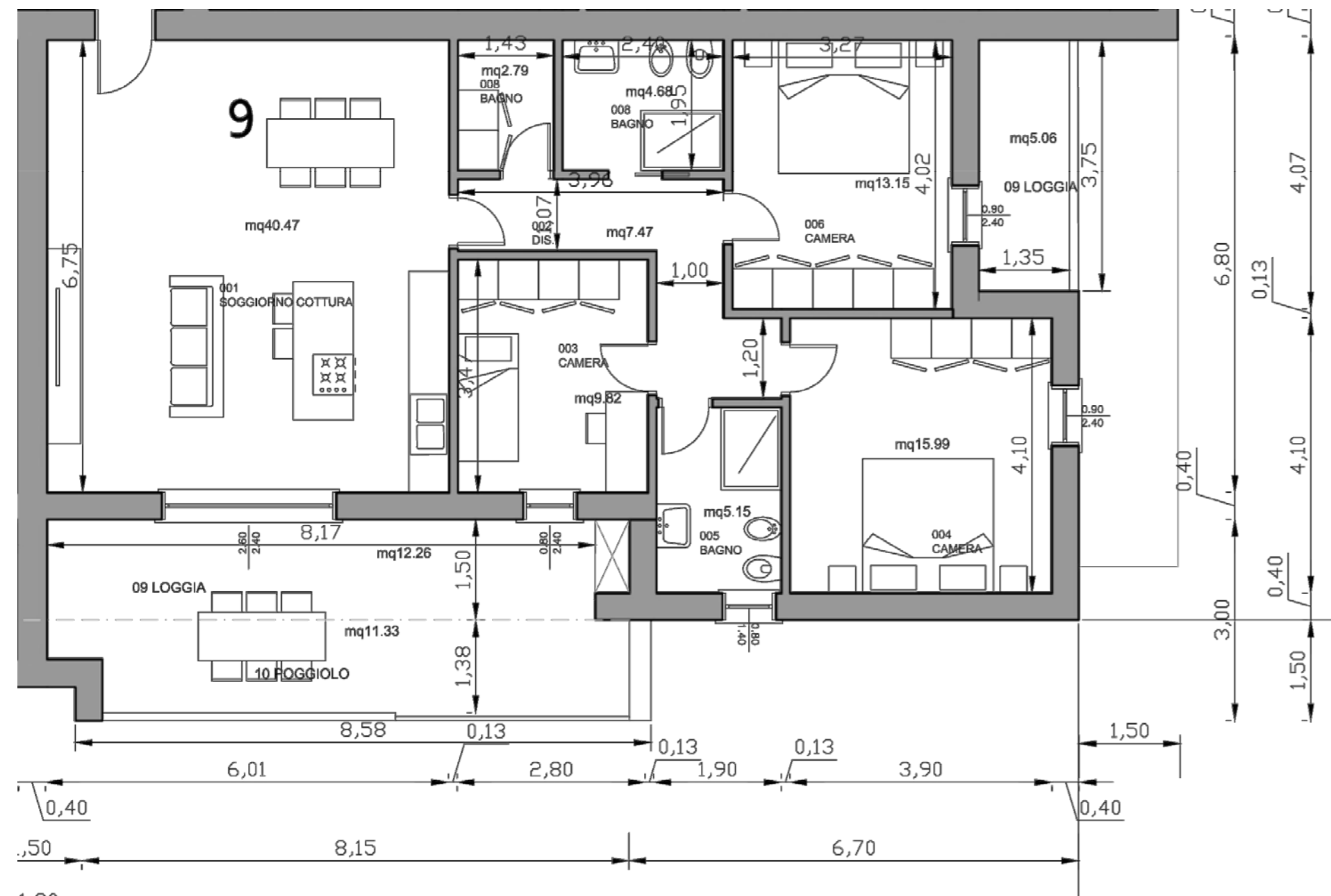


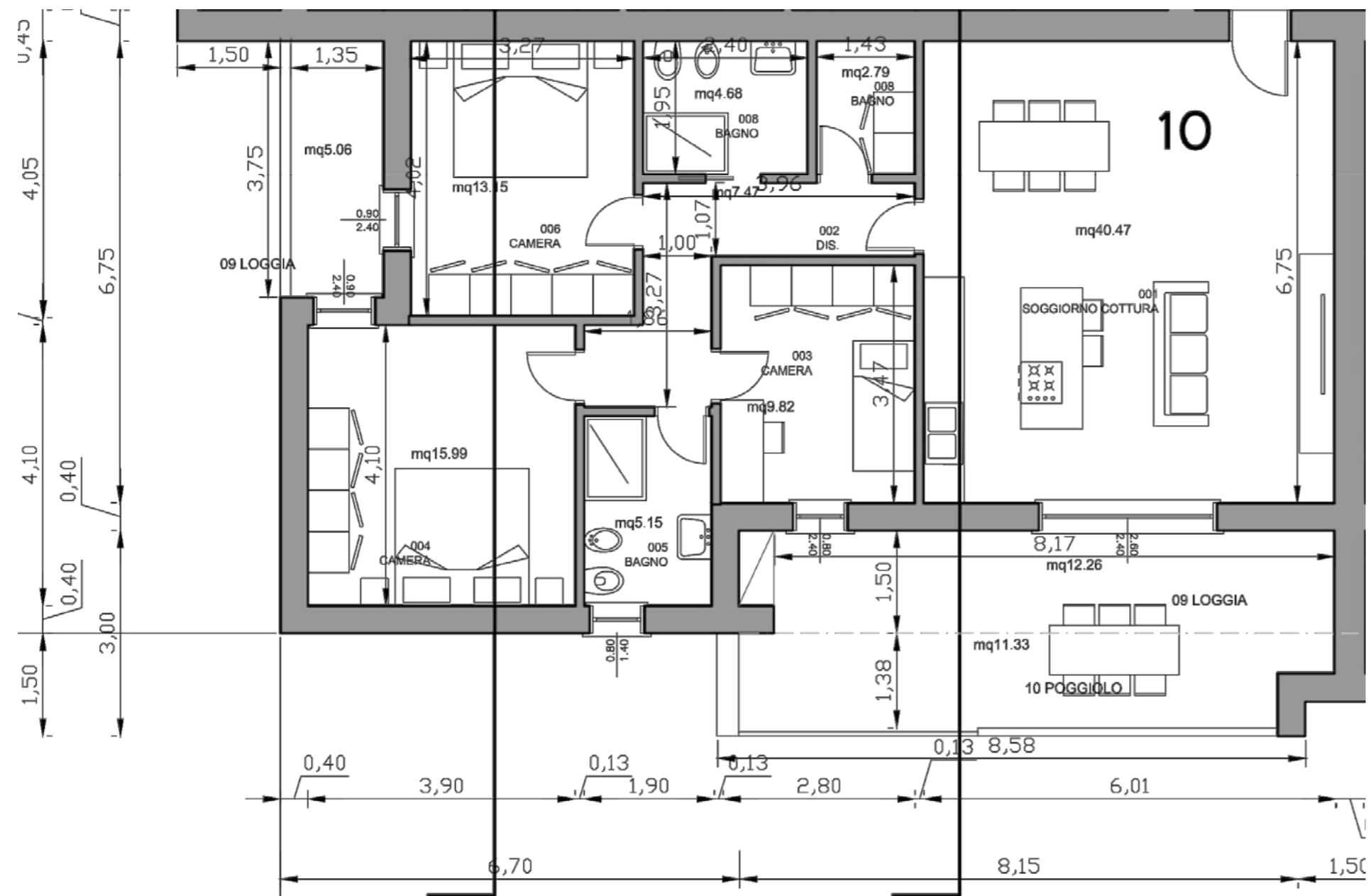
UNITÀ 7 - PROPOSTA ARREDO SEDUZIONI

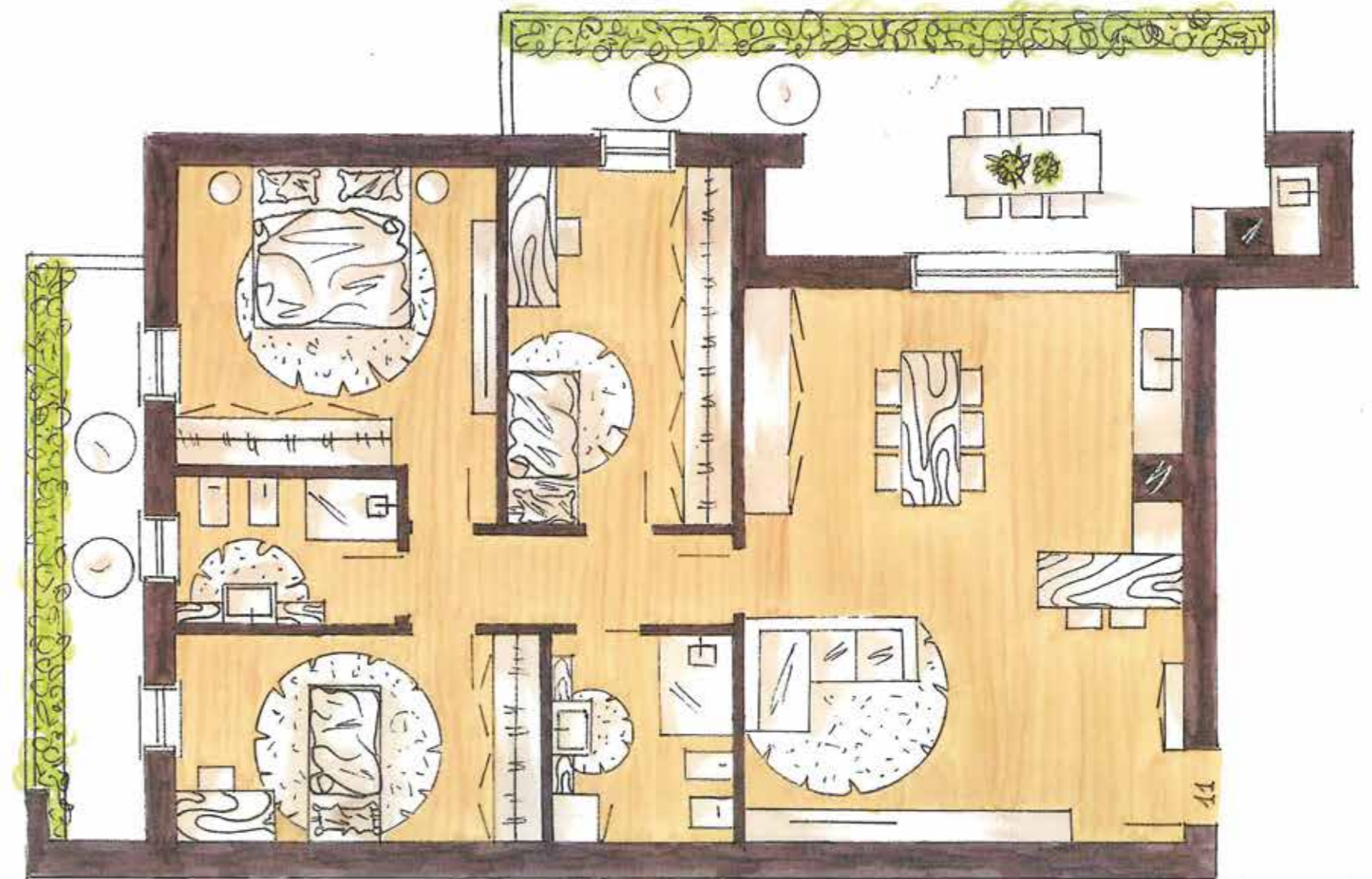
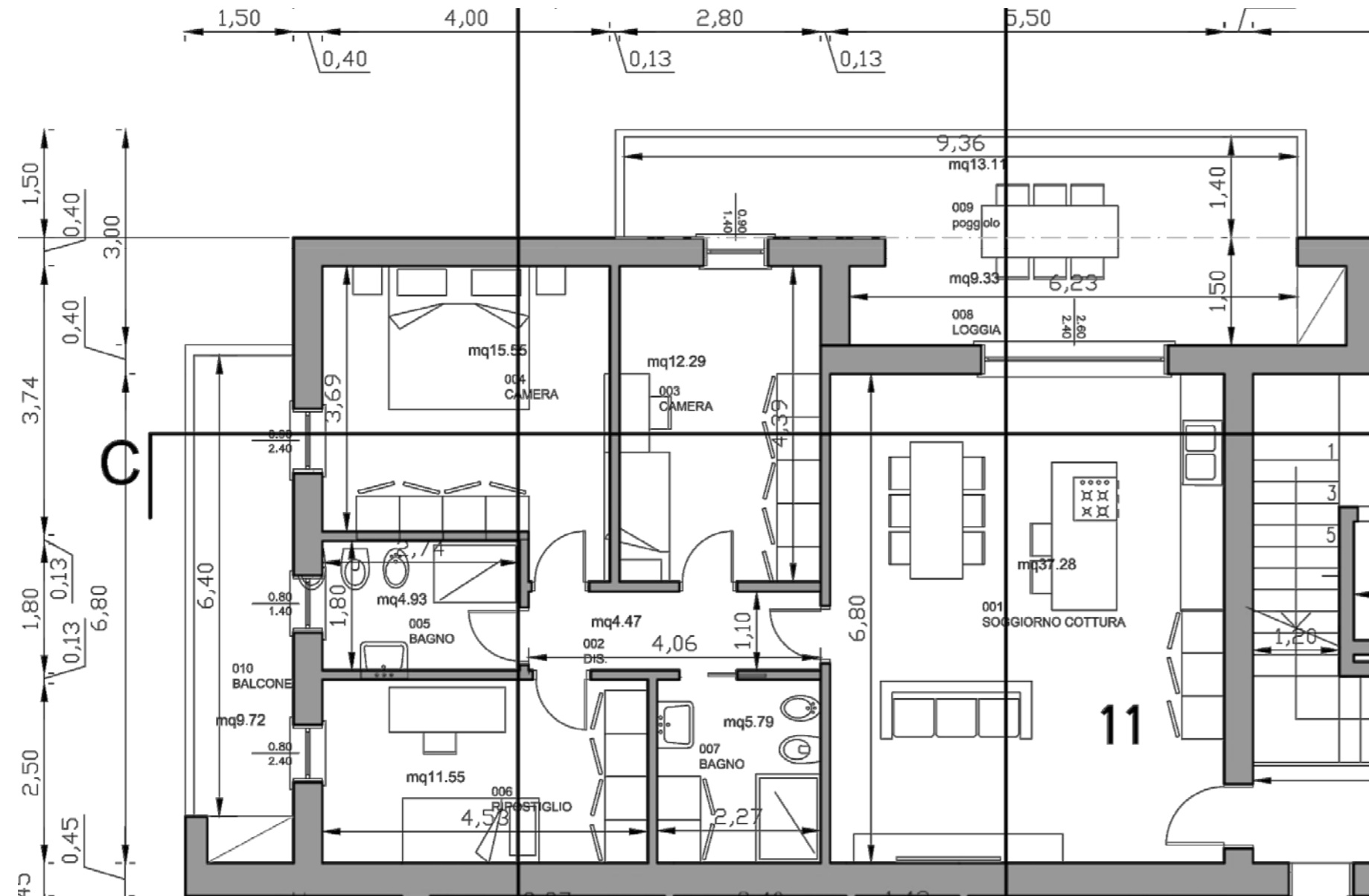
PRIMO PIANO











SERVIZI
convenzionati

Interior design

Il nostro
Partner:

SEDUZIONI
ARREDA



Soluzioni di arredo per i clienti Geocol:

TIPOLOGIA DUE CAMERE

GEOCOL SILVER - a partire da 25.000,00 €*

GEOCOL GOLD - a partire da 28.600,00€*

* offerta comprensiva di divano, mobile TV, tavolo con quattro sedie, cucina completa di elettrodomestici (microonde escluso), due camere complete e bagno - in esclusiva per Geocol incluso studio dei cartongessi e illuminotecnico - IVA esclusa

TIPOLOGIA TRE CAMERE

GEOCOL SILVER - a partire da 28.600,00 €*

GEOCOL GOLD - a partire da 32.200,00€*

* offerta comprensiva di divano, mobile TV, tavolo con quattro sedie, cucina completa di elettrodomestici (microonde escluso), tre camere complete e bagno - in esclusiva per Geocol incluso studio dei cartongessi e illuminotecnico - IVA esclusa

GEOCOL DIAMOND - NO STRESS!

Offriamo a chi desidera un servizio chiavi in mano, fino al coordinamento del cantiere nell'intera fase di realizzazione. Per una consulenza completa, pensiamo noi alla gestione dell'impianto elettrico ed idraulico, allo studio illuminotecnico, alla progettazione delle opere in cartongesso, allo studio dei materiali. Riuniamo e coordiniamo le varie figure professionali (impresa edile, idraulico, elettricista, gessista, pittore...) organizzando tempi, modi e soluzioni per la corretta esecuzione dei lavori.

Arredare casa non è mai stato così semplice!

Acquistare un'abitazione Geocol significa poter usufruire di un partner selezionato altamente specializzato che ti aiuta a realizzare il tuo sogno, con soluzioni di arredo dedicate e pensando per te ad ogni singolo dettaglio.

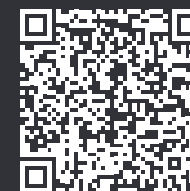


Al momento dell'ordine i prezzi sopraindicati potrebbero subire variazioni dovute ai probabili aumenti delle materia prime.

INNOVAZIONE

SERVIZI

ESPERIENZA



BROCHURE
DIGITALE



geocolcostruzioni.it